



枚方ショールームでは室内にビフォーアフターを展示しております。
 また、住まいのリフォーム情報も多数ご用意しております。
 お気軽にご来場ください。



※ショールーム前に駐車スペース1台分あります。
 ※コインパーキングに駐車いただいで結構です。



住まいのリフォームなら
**住友不動産の
 新築そっくりさん**

枚方営業所

〒573-0027 大阪府枚方市大垣内町2-6-12 松下第2ビル1階
 (営業時間 10:00~18:00 土・日・祝も受け付けております。火曜・水曜日定休)

0120-093-138

ホームページをご覧ください
<http://www.sokkuri3.com>

新築そっくりさん

検索



体感!

BEFORE AFTER

ビフォー/アフター

枚方ショールームに来て見て
 リフォーム前後が「まるわかり」!



住友不動産の新築そっくりさん

施工前

あらゆるケースを想定した 施工マニュアルで安心



不安や施主様にわかりにくい内容も施工現場で「見える化」を実施しています。



【耐震補強】

一般的な筋交いや合板工法の他に、金属ブレースや特殊合板なども展示。最近注目の制震補強も展示しています。地震対策もこれで安心。



【断熱工事】

完成したら見えなくなる断熱材を見ることができます。床下や壁、天井にも断熱材を入れることで冬の寒さや夏のエアコンの効きも変わります。光熱費を抑えることもでき、1年中快適な住まいに。



【工事管理・工事内容の表示】

施工要領書に基づく施工基準をつくり、基準どおり施工されているかのチェック体制をとっており、チェックした内容の記録や写真、保管方法や工事中の安全対策などがわかるように展示しています。



住友不動産「新築そっくりさん」ではお客様に安心して
リフォームしていただけるよう充実のフォローをしています。

BEFORE

施工前

今のお住まいで こんなところはありませんか？

こんなお家なら今すぐリフォーム！ リフォーム前の問題点はいろいろと…
ご自宅やご実家などのお家を再現し、古くて使いづらい個所を展示しています。



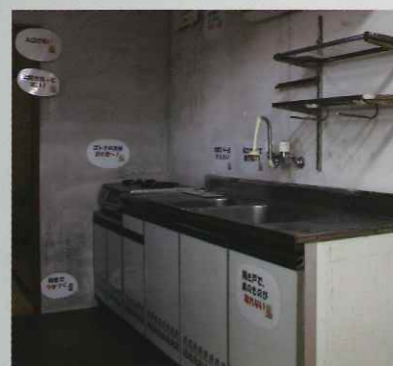
玄関が…

- ・ 鍵を掛けても泥棒に入れそう
- ・ 木製だから雨染みや劣化が目立つ
- ・ 靴が玄関に散乱する(収納がない)
- ・ 廊下との段差が大きい



階段が…

- ・ 勾配が急で上り下りが危険
- ・ 壁の聚楽(土塗壁)がポロポロと落ちてくる
- ・ 階段に凹凸がある



キッチンが…

- ・ 高さが体に合っていない
- ・ 開き扉で中身が見づらい
- ・ 扉の中の収納が少ない
- ・ 吊戸棚が高くて使いづらい



土壁が…

- ・ ポロポロと聚楽(土塗壁)が剥がれてくる
- ・ シミだらけで古くさい
- ・ スイッチがグラグラしている



畳・襖・照明が…

- ・ 襖が開けにくい
- ・ 畳がふわふわしている
- ・ 壁の隙間から風が入ってくる
- ・ 照明が暗い



施工後

ビフォーもアフターも 枚方ショールームでご体感いただけます

完成したら見えなくなる部分の施工方法や検査方法、工程管理チェック項目の展示など
安心して任せられる施工体制がわかります。

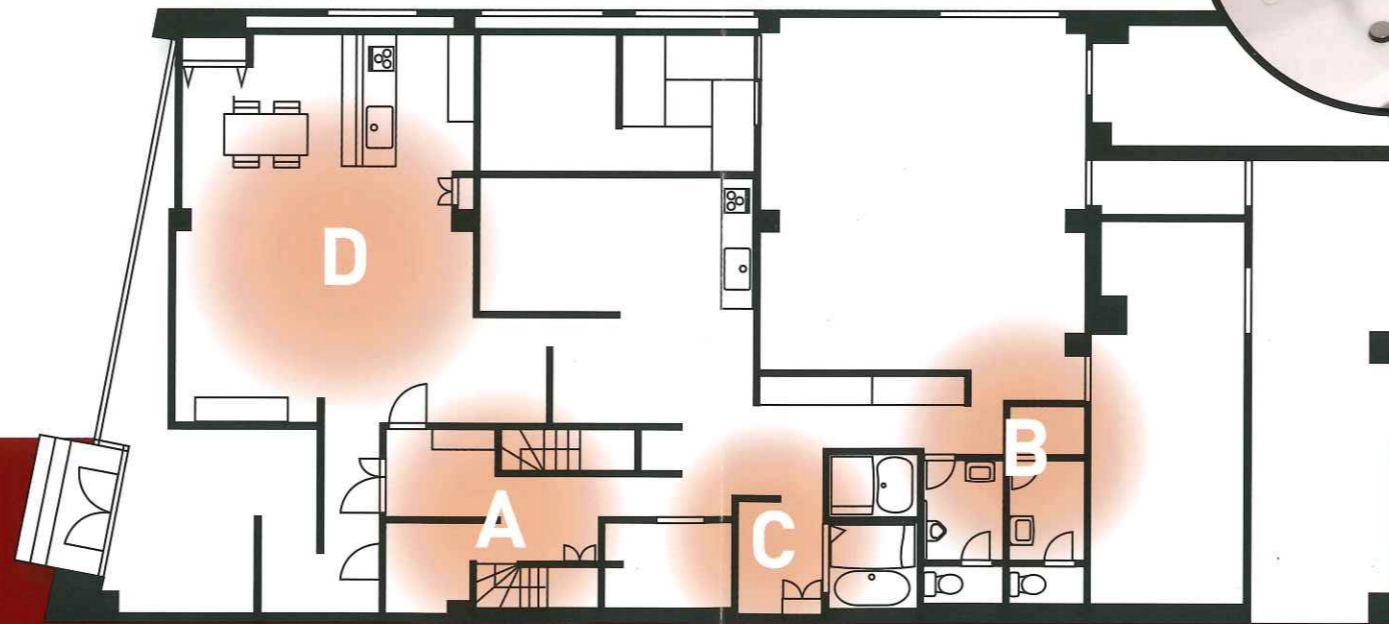
D. リビング

対面キッチンで家族の会話も弾みます。
カップボードや家電収納も造り付けでスッキリ収まっています。
TV背面はアクセントクロスでおしゃれに。



C. 洗面・脱衣室

お化粧品に便利な三面鏡
脱衣スペースと洗濯機スペースもゆったりと。



A. 明るい玄関

ゆったりと収納力がある玄関に変更。
掃除しやすい土間タイルに式台をつけて
上りやすさも追加。

【玄関ドア】
二重ロックやピッキング防止鍵で防犯対策。
断熱仕様の扉で寒さ対策。見た目も高い扉
で高級感UP。



【階段】
段数を増やし、手摺も設置して
不安なく上り下りできます。



B. 快適！お風呂 & トイレ

断熱材入りの浴槽でお湯も冷めにくく、スライド式シャワーは好きな
高さへ調節ができます。さらにお風呂の床も乾きやすく、滑りにくく
なっているので、安心です。トイレは最新の仕様で節水も可能です。

AFTER