

予約制

お電話でのご予約は

0120-093-057

ネットでのご予約は

新築そっくりさん 滋賀



この度の「令和6年能登半島地震」でお亡くなりになられた方々のご冥福をお祈りいたしますと共に被災された方々に心よりお見舞い申し上げます。被災地の一日も早い復興をお祈り致します。



家を考えることは、
家族を考えること。

リフォーム

見学無料

相談無料

完成個別見学会

おかげさまでまるごとリフォーム
累計受注棟数 **17万棟** 達成

大規模リフォーム **圧倒的**
受注実績 **No.1**

2023年リフォーム産業新聞調べ
(500万円以上リフォーム工事受注件数ランキングで住友不動産が全国第1位)

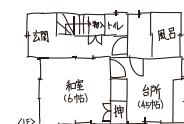
住友不動産の新築そっくりさん

4/6 **土** 7日 **2日間限定** 午前10時
午後5時

IN 守山市岡町

築30年 延68坪 木造2階建て

ご自宅の図面を
お持ちください。



図のような手描きでも大丈夫です
その場でアドバイスさせていただきます。

着工

工事中

完成

完成後

今回



※今回ご覧いただける建物の施工前の外観写真です。Before

※内容・時間は変更になる場合がございます。予めご了承ください。

今回の
見どころ

- 今後のライフスタイルを考慮し、生活圏を1階に全て移動しました!
- お気に入りのオプションも取り入れ、水廻りを一新しました!
- 断熱材と内窓、さらに床暖房で寒さ対策も万全です!



住まいのリフォームなら
住友不動産の
新築そっくりさん

滋賀エリア
草津モデルハウス

0120-093-057

午前9時～午後6時(土・日・祝日も受付けております)※水曜定休

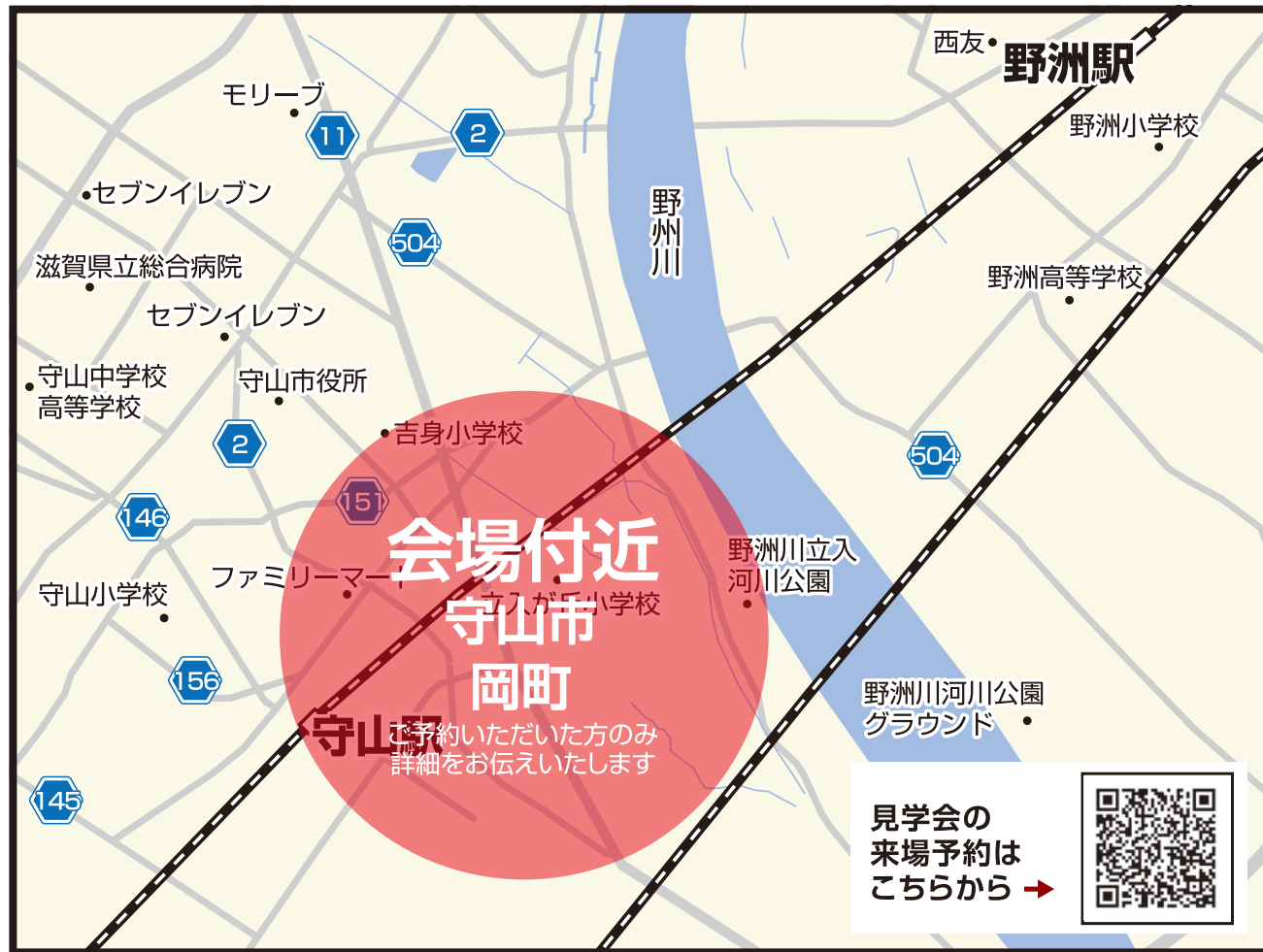
〒525-0027 滋賀県草津市野村2-3-2

FAX 077-569-4604

予約制 **リフォーム完成個別見学会** 4/6土7日 2日間限定 午前10時 午後5時

会場 **守山市岡町**

[築30年・延68坪]



当日連絡先 | **0120-093-057** お気軽にお電話下さい。

住友不動産の新築そっくりさん 草津モデルハウスでは 滋賀エリアの実例集をご覧ください!!

古民家リフォーム

選りすぐられた木材と確かな匠の技が生み出した日本の伝統家屋。伝統家屋ならではの風格はそのままに、誰もが心地よく暮らせる住まいでありたい、住友不動産の《新築そっくりさん》は、そこに熟練した職人の技を注ぎ、新しい暮らしに叶う創造性を加えながら、美しい伝統家屋を現代に蘇らせます。

まさに技から技の伝承。創造への探究心は、時を超えて再び住む人の心に、深いやすらぎを呼び起こします。

写真は当社施工事例です。

Before After

Before After

写真は当社施工事例です。

二世帯住宅リフォーム

ひとつ屋根の下で楽しみ、助け合う。二世帯住宅は、大家族ならではの楽しさや助け合いに加えて、日々の生活や災害など何かあったときでも安心で、住居費や光熱費を抑えやすく、固定資産税が軽減される場合もあるなど、メリットがたくさんあります。ただ、両世帯のライフスタイルや生活時間帯の違いが溝を生みやすい面もあります。

どうしようか?とお悩みの方は、「新築そっくりさん」におまかせください。空間をどの程度共有するのか、プライバシーと団らんをどうつくるのか...。家を考えることは家族を考えることです。お話を伺い、一緒に考え、ご提案いたします。

二世帯住宅

写真は二世帯住宅当社施工事例です。

タイプ① 完全同居タイプ	タイプ② 一部同居タイプ	タイプ③ 完全分離タイプ
寝室や個室以外は共有する一つの大家族の同居プラン	玄関やリビングなどを共有する近すぎず遠すぎずのプラン	一つの建物を上下、左右で分け世帯別に空間を分離するプラン
増築で大空間のLDK 共有空間の多い二世帯	40畳のLDKに 対面キッチン 団らん重視で 共有部を広く	小屋裏や 階段下を活用し 28坪で完全に 住み分け
Before	Before	Before
After	After	After

写真は当社施工事例です。

新築住宅の省エネ基準*と同等の 断熱性能が確保できる

※平成28年省エネ基準

高断熱 リフォームプラン

ご存知ですか? 日本の住宅は、断熱対策が 十分ではなく、寒い住宅が多い!!

新築住宅の省エネ基準*への 適合義務化が進められてい る一方、既存住宅ストック約 5,000万戸のうち、現行の省エネ基準*に適合している住宅 は2019年度時点でわずか約1 割にとどまっています。

住宅ストック約5,000万戸の断熱性能 (2019年度)

昭和55年基準に 満たないもの (無断熱等)	29%
平成4年基準	22%
昭和55年基準	36%
現行基準 (平成28年基準)	13%

※出典:国土交通省資料、統計データ、事業者アンケートより推計(2019年)

※平成28年省エネ基準

新築そっくりさんの高断熱リフォームで叶えられること

<p>必要な範囲だけお気軽に</p> <p>家1棟まるごとはもちろんのこと、1階だけでも、お部屋単位でも必要な範囲のみ、リーズナブルに断熱性能を高めることができます。</p>	<p>新築並の暖かさを実現</p> <p>現行省エネ基準*に適合した断熱効果を得られることで新築住宅と同等の暖かさをご体感いただけます。</p> <p>※平成28年省エネ基準</p>	<p>冷暖房費削減も</p> <p>高い断熱性能により、夏期・冬期の冷暖房費が低減され、家計にもやさしい住まいへと生まれ変わります。</p>
---	---	--

リフォーム時が断熱性能を高める絶好のチャンスです!!