

予約制

お電話でのご予約は

0120-093-057

ネットでのご予約は

新築そっくりさん 滋賀



この度の「令和6年能登半島地震」でお亡くなりになられた方々のご冥福をお祈りいたしますと共に被災された方々に心よりお見舞い申し上げます。被災地の一日も早い復興をお祈り致します。



家を考えることは、
家族を考えること。

リフォーム
施工中

見学無料 相談無料

個別見学会

おかげさまでまるごとリフォーム
累計受注棟数 **17万棟** 達成

大規模リフォーム **圧倒的**
受注実績 **No.1**

2023年リフォーム産業新聞調べ
(500万円以上リフォーム工事受注件数ランキングで住友不動産が全国第1位)

住友不動産の新築そっくりさん

4/21日 **1日限定** 午前10時
午後17時

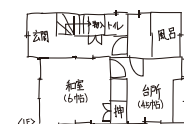
IN 栗東市安養寺

築66年 延69坪 伝統的工法木造2階建て

今回の
見どころ

- 築66年の伝統的工法の古民家を全面リフォーム。
- 使っていなかった南側の和室を広々リビングへ。
- 天井の梁がたくさん見える古民家らしいリフォームに。
- 水廻りも新しい設備へリフォーム。

ご自宅の図面を
お持ちください。



図のような手描きでも大丈夫です
その場でアドバイスさせていただきます。

着工

工事中

完成

完成後

今回



※今回ご覧いただける建物の施工前の外観写真です。Before

※内容・時間に変更になる場合がございます。予めご了承ください。



住まいのリフォームなら
住友不動産の
新築そっくりさん

滋賀エリア
草津モデルハウス

0120-093-057

午前9時～午後6時(土・日・祝日も受付けております)※水曜定休

〒525-0027 滋賀県草津市野村2-3-2

FAX 077-569-4604

予約制 **リフォーム施工中個別見学会** 4/21日 1日限定 午前10時 午後17時

会場 **栗東市安養寺** [築66年・延69坪]



当日連絡先 | **0120-093-057** お気軽にお電話下さい。

住友不動産の新築そっくりさん 草津モデルハウスへ是非ご来場下さい。 様々なご相談、ご不安な点などお聞きかせ下さい。

草津モデルハウス

〒525-0027 滋賀県草津市野村2-3-2
0120-093-057

駐車場完備



次回予告 お気軽に **0120-093-057** までご連絡ください

エスコートハウス個別見学会

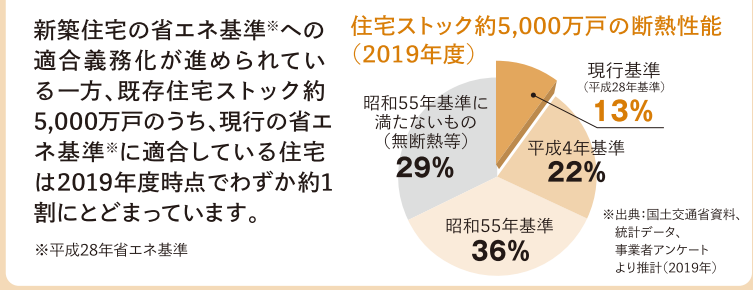
4/28日 1日限定 午前10時 午後5時 IN 甲賀市信楽町中野 築50年 延43坪 木造2階建て

お気軽に **0120-093-057** お電話下さい。

新築住宅の省エネ基準*と同等の断熱性能が確保できる

**高断熱
リフォームプラン**

ご存知ですか? 日本の住宅は、断熱対策が十分ではなく、寒い住宅が多い!!



新築そっくりさんの高断熱リフォームで叶えられること

- 必要な範囲だけお気軽に**
家1棟まるごとはもちろんのこと、1階だけでも、お部屋単位でも必要な範囲のみ、リーズナブルに断熱性能を高めることができます。
- 新築並の暖かさを実現**
現行省エネ基準*に適合した断熱効果を得られることで新築住宅と同等の暖かさをご体感いただけます。 ※平成28年省エネ基準
- 冷暖房費削減も**
高い断熱性能により、夏期・冬期の冷暖房費が低減され、家計にもやさしい住まいへと生まれ変わります。

リフォーム時が断熱性能を高める絶好のチャンスです!!