

予約制

お電話でのご予約は

0120-093-709

ネットでのご予約は

新築そっくりさん 東京



この度の「令和6年能登半島地震」でお亡くなりになられた方々のご冥福をお祈りいたしますと共に被災された方々に心よりお見舞い申し上げます。被災地の一日も早い復興をお祈り致します。



家を考えることは、家族を考えること。

リフォーム

見学無料 相談無料

施工中 個別見学会

おかげさまでまるごとリフォーム 累計受注棟数 **17万棟** 達成

大規模リフォーム **圧倒的 No.1** 受注実績

2023年リフォーム産業新聞調べ (500万円以上リフォーム工事受注件数ランキングで住友不動産が全国第1位)

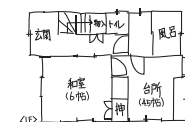
住友不動産の新築そっくりさん

4/21日

1日 限定

午前10時
午後1時

ご自宅の図面をお持ちください。



図のような手描きでも大丈夫です。その場でアドバイスさせていただきます。

IN 中央区日本橋蛸殻町1丁目

築61年 延10坪 木造2階建て

今回の
工事中的
見どころ

- 築61年のフルリノベーション物件。
- 今回は基礎工事、構造補強工事、断熱工事(高断熱仕様)を行う過程がご覧いただけます。
- 耐震・断熱について、リフォームのプロが解説いたします。



※掲載写真はイメージです。今回の見学会場とは異なります。

※内容・時間は変更になる場合がございます。予めご了承ください。



戸建もマンションも住まいのリフォームなら

住友不動産の新築そっくりさん

戸建ての方はこちら

0120-093-709

マンションの方はこちら

0120-093-295

住まいの情報満載! ホームページで検索!

www.sokkuri3.com

新築そっくりさん 東京



予約制 **リフォーム施工中個別見学会** 4/21日 1日限定 午前10時 午後1時

会場

**中央区日本橋
蛸殻町1丁目**
[築61年・延10坪]



交通

- 東京メトロ半蔵門線「水天宮前駅」より徒歩4分
- 都営浅草線・東京メトロ日比谷線「人形町駅」より徒歩5分
- 東京メトロ東西線・日比谷線「茅場町駅」より徒歩6分

P お近くのコインパーキングをご利用ください。お帰りの際に精算させていただきます。

当日連絡先 | **0120-093-709** 道がわからない等のお問い合わせはこちらまでお電話ください。

事前予約制

アルコール消毒液を設置しておりますので、ご自由にお使いください。なお、弊社スタッフはマスク着用とさせていただきます。飛沫防止パネルのご用意がございますので、ご希望の方はお気軽にお申し付けください。

イベント予告

個別対応

展示多数

ご予約はコチラ



過去のイベントの様子はコチラ



住まいの **大リフォーム博** 2024

365日全天候型イベントエリア

会場 **新宿住友ビル
三角広場**

都営大江戸線
**「都庁前」駅
直結**

5/10 金 11 土 12 日 9:30 ~ 17:00

※内容や開催時間等が、予告なく変更になる場合がございます。予めご了承ください。※掲載写真はイメージです。

戸建て も マンション も

リフォームのことなら **新築そっくりさん** に
お任せください!

間取り変更、水廻り交換、耐震補強、高断熱仕様、まずはお気軽にご相談ください

