

予約制

お電話でのご予約は

0120-093-709

ネットでのご予約は

新築そっくりさん 東京



この度の「令和6年能登半島地震」でお亡くなりになられた方々のご冥福をお祈りいたしますと共に被災された方々に心よりお見舞い申し上げます。被災地の一日も早い復興をお祈り致します。



家を考えることは、家族を考えること。

リフォーム

見学無料 相談無料

施工中 個別見学会

4/21日

1日限定

午前10時
午後1時

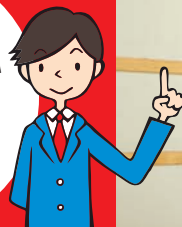
IN 足立区興野1丁目

築54年 延26坪 木造2階建て

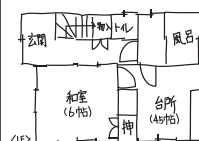
今回の
工事中的
見どころ

- 玄関の位置や間取りを変えて、広くより使いやすいようにします。
- 耐震・断熱・防火性を向上させます。
- 先代からの建物の思い出は残しつつ、より快適な住空間へと再生します。

当日は
リフォームのプロが
直接ご相談内容に
お答えします!



ご自宅の図面を
お持ちください。



図のような
手書きでも
大丈夫です

その場でアドバイスさせていただきます。

現地調査プレゼント

当日、現地調査お申し込みの方に、

住友不動産監修
「住まいの
アイデア図鑑」



もれなくプレゼント!!

※現地調査の実施時にお渡しいたします。

着工

工事中

完成

今回



※掲載写真はイメージです。今回の見学会場とは異なります。

※内容・時間は変更になる場合がございます。予めご了承ください。

当日連絡先

0120-093-709

道がわからない等の
お問い合わせは
こちらまでお電話ください。



戸建もマンションも住まいのリフォームなら

住友不動産の新築そっくりさん

戸建ての方はこちら

0120-093-709

マンションの方はこちら

0120-093-295

住まいの情報満載! ホームページで検索!

www.sokkuri3.com

新築そっくりさん 東京



予約制 **リフォーム施工中個別見学会** 4/21日 1日限定 午前10時 午後1時

お客様の声

リフォームの
きっかけ

お風呂や床など経年劣化してきたことをきっかけに
リフォームを考え始めました。

会場

足立区
興野1丁目

築54年 | 延26坪



交通

東武バスセントラル【北01】
「興野公園住宅」バス停より
徒歩1分

当日連絡先

0120-093-709

道がわからない等のお問い合わせは
こちらまでお電話ください。

事前予約制

アルコール消毒液を設置しておりますので、ご自由にお使いください。なお、弊社スタッフはマスク着用とさせていただきます。飛沫防止パネルのご用意がございますので、ご希望の方はお気軽にお申し付けください。

イベント予告

ご予約はコチラ



過去のイベントの様子はコチラ



個別対応

展示多数

住まいの **大リフォーム博** 2024

365日全天候型イベントエリア

会場 **新宿住友ビル
三角広場**

都営大江戸線

「都庁前」駅
直結

5/10(金) 11(土) 12(日) 9:30 ~ 17:00

※内容や開催時間等が、予告なく変更になる場合がございます。予めご了承ください。※掲載写真はイメージです。

戸建て も マンション も

リフォームのことなら **新築そっくりさん** に
お任せください!

間取り変更、水廻り交換、耐震補強、高断熱仕様、まずはお気軽にご相談ください

AFTER

※画像は当社施工例です。



AFTER

※画像は当社施工例です。

