

予約制

お電話でのご予約は

0120-093-374

ネットでのご予約は

新築そっくりさん 熊本



この度の「令和6年能登半島地震」でお亡くなりになられた方々のご冥福をお祈りいたしますと共に被災された方々に心よりお見舞い申し上げます。被災地の一日も早い復興をお祈り致します。



家を考えることは、  
家族を考えること。

見学無料

相談無料

エスコートハウスとは

「新築そっくりさん」で以前にリフォーム工事されたお客様のお宅です。工事を終えて実際に住んでいらっしゃいますので、工事をされた感想「ここがよかった!こうすればよかった!」など体験談やアドバイスを聞くことができます。

おかげさまでまるごとリフォーム  
累計受注棟数 **17万棟** 達成

大規模リフォーム **圧倒的**  
受注実績 **No.1**

2023年リフォーム産業新聞調べ  
(500万円以上リフォーム工事受注件数ランキングで住友不動産が全国第1位)

住友不動産の新築そっくりさん

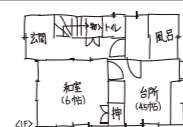
# エスコートハウス個別見学会

## 4/28日

1日  
限定

午前10時  
午後5時

ご自宅の図面を  
お持ちください。



図のような手描きでも大丈夫です  
その場でアドバイスさせていただきます。

着工

工事中

完成

完成後

IN

## 阿蘇市波野小地野

### 築60年超 延44坪 木造2階建て

今回の見どころ

快適性と利便性を融合させた令和のリノベーション!  
古民家の風情や魅力の中に新築同様の断熱仕様\*と  
新しい水廻りを配置しました。

\*現行省エネ基準(平成28年省エネ基準)に適合した断熱効果を得られることで  
新築住宅と同等の暖かさをご体感いただけます。

施工前(当会場外観)



## Before

今回

Before

施工前(当会場和室)



Before

施工前(当会場トイレ)



※内容・時間に変更になる場合がございます。予めご了承ください。



住まいのリフォームなら  
**住友不動産の**  
新築そっくりさん

## 熊本営業所

〒862-0967  
熊本県熊本市南区流通団地1-34

# 0120-093-374

午前9時～午後6時  
(土・日・祝も受付けております)

ホームページをご覧ください  
[www.sokkuri3.com](http://www.sokkuri3.com)

新築そっくりさん 熊本

検索

スマートフォンからもご覧いただけます



予約制 **エスコートハウス個別見学会** 4/28日 1日限定 午前10時～午後5時

**会場** **阿蘇市波野小地野**  
[築60年超・延44坪]

**会場案内図**

**周辺拡大図**

カーナビの方は、ご利用ください。  
☎ 256 774 054\*81  
※マップコードに非対応のカーナビもございます。

右記二次元コードより地図情報をご覧いただけます。

**P** お車でお越しの際は、ご予約時にお申付ください。当日スタッフがご案内いたします。

**当日連絡先** | **0120-093-374** 道がわからない等のお問い合わせはこちらまでお電話ください。

都合が悪くご来場頂けなくても、まずは**資料請求**を！  
お問合せもコチラからどうぞ！

TEL お電話でのお申込みはこちら  
**0120-093-374**  
受付時間 午前9時～午後6時(土・日・祝も受付けております)

PC スマホ パソコン・スマホでのお申込みはこちら  
**www.sokkuri3.com**  
新築そっくりさん 熊本  
スマホの方は右記二次元コードよりアクセスください

- 
- カタログ・資料がほしい。
  - 電話での説明を聞いてみたい。
  - 無料建物診断\*・耐震診断をしてみたい。
  - 無料設計・見積もりをしてみたい。
  - イベントに参加したい。など
- ※地盤調査・アスベストのサンプリング分析調査は有料となります。
- ご自宅でゆっくりご検討頂ける資料をお送りいたします。

**このような方はぜひアクセスしてください。**

**無料プレゼント**

新築住宅の省エネ基準\*と同等の断熱性能が確保できる

※平成28年省エネ基準

**高断熱  
リフォームプラン**

ご存知ですか？ 日本の住宅は、断熱対策が十分ではなく、寒い住宅が多い!!

新築住宅の省エネ基準\*への適合義務化が進められている一方、既存住宅ストック約5,000万戸のうち、現行の省エネ基準\*に適合している住宅は2019年度時点でわずか約1割にとどまっています。

住宅ストック約5,000万戸の断熱性能(2019年度)

昭和55年基準に満たないもの(無断熱等)	29%
平成4年基準	22%
昭和55年基準	36%
現行基準(平成28年基準)	13%

※出典:国土交通省資料、統計データ、事業者アンケートより推計(2019年)

※平成28年省エネ基準

新築そっくりさんの**高断熱リフォーム**で叶えられること

**必要な範囲だけお気軽に**

家1棟まるごとはもちろんのこと、1階だけでも、お部屋単位でも必要な範囲のみ、リーズナブルに断熱性能を高めることができます。

**新築並の暖かさを実現**

現行省エネ基準\*に適合した断熱効果を得られることで新築住宅と同等の暖かさをご体感いただけます。

※平成28年省エネ基準

**冷暖房費削減も**

高い断熱性能により、夏期・冬の冷暖房費が低減され、家計にもやさしい住まいへと生まれ変わります。

**リフォーム時が断熱性能を高める絶好のチャンスです!!**