

予約制

お電話でのご予約は **0120-059-688**  
ネットでのご予約は **新築そっくりさん 東京**



この度の「令和6年能登半島地震」でお亡くなりになられた方々のご冥福をお祈りいたしますと共に被災された方々に心よりお見舞い申し上げます。被災地の一日も早い復興をお祈り致します。



家を考えることは、  
家族を考えること。

# リフォーム 完成個別見学会

見学無料 相談無料

おかげさまでまるごとリフォーム  
累計受注棟数 **17万棟** 達成

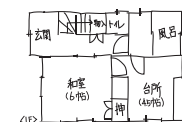
大規模リフォーム **圧倒的**  
受注実績 **No.1**

2023年リフォーム産業新聞調べ  
(500万円以上リフォーム工事受注件数ランキングで住友不動産が全国第1位)

住友不動産の新築そっくりさん

**5/6** 祝月 **1日** 限定  
午前**10時**  
午後**1時**

ご自宅の図面を  
お持ちください。



図のような手描きでも大丈夫です  
その場でアドバイスさせていただきます。

IN 世田谷区北鳥山7丁目

築60年 延約16坪 木造平屋建て

今回の見学会

- 暖かい家にリフォームするにはどうするの？
  - 基礎や耐震化はどうするの？
- などなど、実際に完成した実物を見ながらご説明します。



※掲載写真は当社施工例です。今回の見学会場とは異なります。

当日連絡先

あかつか りょうすけ  
**赤塚 良介**

一級建築士

**080-4079-3097**

道がわからない等のお問い合わせはこちらまで  
お電話ください。また、フリーコールがつかない  
場合も、直接担当者へご連絡ください。



戸建もマンションも住まいのリフォームなら  
**住友不動産の新築そっくりさん**

戸建ての  
方はこちら  
マンションの  
方はこちら

**0120-059-688**  
**0120-093-205**

受付時間  
9:00~18:00  
土日祝も受付  
定休日：水曜日

住まいの情報満載！ホームページで検索！  
**www.sokkuri3.com**  
新築そっくりさん 東京





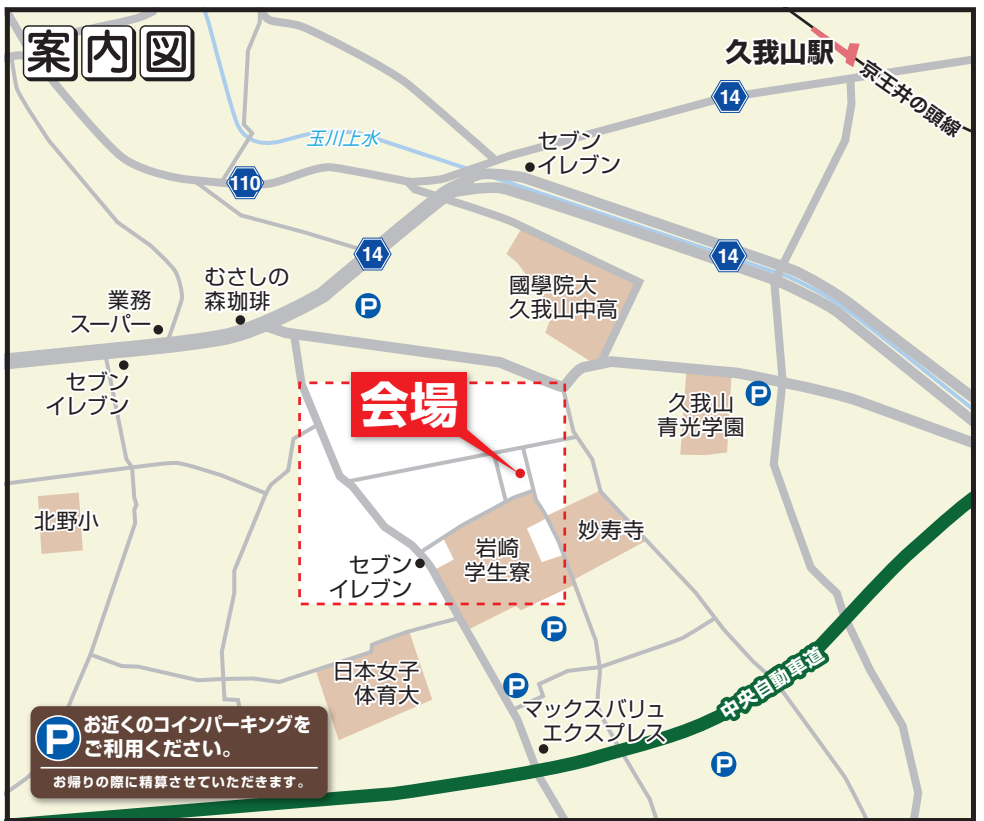
予約制 **リフォーム完成個別見学会** 5/6 祝月 1日限定 午前10時 午後1時

お客様の声  
リフォームの  
きっかけ

建物の老朽化に伴い、水廻りの使いやすさを再検討し、サッシ、断熱材を交換して暖かい家にして快適に住めるよう、新築そっくりさんに依頼しました。



会場 **世田谷区北烏山7丁目** 築60年 延約16坪



交通 小田急バス【吉02】  
「北野水無」バス停より徒歩6分

当日連絡先 **赤塚 良介** 一級建築士 080-4079-3097 道がわからない等のお問い合わせはこちらまでお電話ください。

フリーコールがつかない場合は、直接担当者へご連絡ください。

資料請求・お問い合わせ随時受付中

まずは、新築そっくりさんについてもっと知ってください。



そろそろリフォームを考えたいけど  
何から手を付ければいいのか…。

こんなあなたには…

詳細はコチラ!



無料でリフォームについての資料を差し上げています。



すべて無料 「建て替えとリフォーム、どっちがいいの?」や「間取りや設備が使いにくくなった」等の問題、住まいに関する様々なご相談を承ります。

|   |  |
|---|--|
| <p>住まいの何でもご相談</p>                         | <p>建物調査</p> <p>床下調査</p> <p>屋根調査</p> <p>傾き・間取り</p> <p>外部調査</p> <p>※地盤調査、アスベストのサンプリング分析調査は有料となります。</p>                                       |
| <p>耐震診断や建物調査報告書</p> <p>専門プログラムによる耐震診断</p> | <p>改修プランのご提案</p> <p>快適な住まいのプラン</p> <p>お見積りの提示</p> <p>工事内容ごとの完全定価制※にて明瞭です</p> <p>※工事開始後は、お客様のご要望による工事内容の変更がない限り、不測の事態が発生しても追加費用はございません。</p> |

※掲載写真は全てイメージです。



AFTER

※画像は当社施工例です。

BEFORE

戸建ても マンションも

リフォームのことなら**新築そっくりさん**にお任せください!

間取り変更、水廻り交換、耐震補強、高断熱仕様、まずはお気軽にご相談ください



AFTER

※画像は当社施工例です。

BEFORE