

予約制

お電話でのご予約は

0120-093-413

ネットでのご予約は

新築そっくりさん 岐阜



この度の「令和6年能登半島地震」でお亡くなりになられた方々のご冥福をお祈りいたしますと共に被災された方々に心よりお見舞い申し上げます。被災地の一日も早い復興をお祈り致します。



家を考えることは、
家族を考えること。

リフォーム

見学無料

相談無料

完成個別見学会

おかげさまでまるごとリフォーム
累計受注棟数 **17万棟** 達成

大規模リフォーム 圧倒的
受注実績 **No.1**

2023年リフォーム産業新聞調べ
(500万円以上リフォーム工事受注件数ランキングで住友不動産が全国第1位)

住友不動産の新築そっくりさん

5/18土・19日

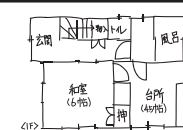
2日間
開催

午前10時
午後4時

会場詳細・
ご予約はコチラ!



ご自宅の図面を
お持ちください。



図のような手描きでも大丈夫です
その場でアドバイスさせていただきます。

※予約制のため、突然の訪問はご遠慮願います。

IN 中津川市瀬戸1562-26

築49年 延47坪 木造平屋住宅

今回の
見どころ

- 水廻りの間取りを広げ、快適な使い心地を実現しました。
- リビングはお客様のご希望で梁見せの工事を行い、
広がりと暖かみのある空間へと変身しました。
- サッシ、玄関ドアの交換、内窓の施工も行い、
夏は涼しく、冬は暖かい快適な暮らしを実現しました。



※内容・時間は変更になる場合がございます。予めご了承ください。



戸建もマンションも住まいのリフォームなら

住友不動産の新築そっくりさん

0120-093-413

住まいの情報満載! ホームページで検索!
www.sokkuri3.com

新築そっくりさん 岐阜



新築そっくりさん 営業スタッフ
業務拡大につき **大募集!!**

詳しくは募集係までお問い合わせください

0120-314-151



予約制 **リフォーム 完成個別見学会** 5/18日・19日 2日間開催 午前10時 午後4時

会場 中津川市瀬戸1562-26

[築49年 延47坪 木造平屋住宅]

交通 JR中央本線「中津川駅」より車で約7分



当日連絡先 平野(ひらの) **080-7112-1835** 道がわからない等のお問い合わせはこちらまでお電話ください。

今回イベントに参加できない方、下記でもリフォーム相談受付中! **相談無料**

住友不動産 多治見ショールーム

住所:多治見市小田町6-15

時間 10:00~17:00 ※水曜定休

電車 JR中央本線「多治見駅」より車で約4分

当社セールスエンジニアがお客様のご要望に沿ったご提案をさせていただきます。

「新築そっくりさん」多治見ショールームへ **リフォームの相談に行こう!!** 来場希望の方は下記までご予約ください!

ご予約受付 **0120-093-413**

www.sokkuri3.com 新築そっくりさん 岐阜



新築そっくりさんの“お得な価格”+“3つの安心”

お得な価格 “住友不動産のスケールメリット” メーカー商品をリーズナブルに提供致します

幅広く住宅を手掛ける住友不動産だからこそできるリーズナブルな価格と御提案。お得な価格で新しい住宅設備にリフォームを!

大規模リフォーム 圧倒的 No.1 受注実績

2023年リフォーム産業新聞調べ (500万円以上リフォーム工事受注件数ランキングで住友不動産が全国第1位)

住友不動産の新築そっくりさん

安心① 追加なし 安心の“完全定価制”^{※1} 追加費用なしで新築そっくりに!

最初にご契約頂いた金額からお客様のご要望による追加がない限り、工事開始後に腐れや傷みなど予想外の事態が判明しても追加費用は一切頂きません。

追加費用なし! 壁をはがしたら雨漏りで柱が腐っていたなど 負担が増えないから安心!

契約時の費用 床をめくったらシロアリ被害など

^{※1} お客様のご要望による工事内容変更がない場合に限ります。

安心② 高品質 M6超の大地震を17回経験^{※2} “全壊・半壊した建物はゼロ”^{※3}

安心して暮らせる住まいにするためにはまず耐震診断をオススメします。(予約受付中)

耐震診断の流れ

①建物診断^{※4} ②コンピューター耐震診断

^{※2} 地震は1996年~2023年9月末現在までのもの。
^{※3} 当社調べ(所定の耐震補強工事を行わなかった物件、地盤沈下や液状化、津波による流出など一部未確認の物件は含まれません。)
^{※4} 地盤調査、アスベストのサンプリング分析調査は有料となります。

安心③ 保証 安心の“アフターサービス” 水廻り5大設備10年保証^{※5}

24時間・365日お客さまからのご相談に対応。工事後の雨漏りや水道トラブルなど「相談どこにすれば…?’のお悩み解消します。

契約時の費用 2名スタッフが丁寧に対応

^{※5} キッチン、風呂、トイレ、洗面化粧台、給湯器。当社が施工した国内メーカーの機器本体につき、当該メーカーによる保証項目の保証期間を当社負担により延長するものです。詳しくは、保証書の保証条件により。 ^{※6} 土・日・祝日、事業所休日および17:40以降につきましては、受付のみとさせていただきます。

会社概要	住友不動産株式会社	資本金	122,805百万円 (2023年3月31日現在)
本社	東京都新宿区西新宿二丁目4番1号(新宿NSビル)	従業員数	12,957名 (2023年3月31日現在・連結)
		売上高	939,904百万円 (2023年3月31日現在・連結)

新築住宅の省エネ基準[※]と同等の断熱性能が確保できる

高断熱

リフォームプラン

※平成28年省エネ基準

ご存知ですか? 日本の住宅は、断熱対策が十分ではなく、寒い住宅が多い!!

新築住宅の省エネ基準[※]への適合義務化が進められている一方、既存住宅ストック約5,000万戸のうち、現行の省エネ基準[※]に適合している住宅は2019年度時点ですでに約1割にとどまっています。

住宅ストック約5,000万戸の断熱性能 (2019年度)

昭和三十五年基準に満たないもの(無断熱等)	29%
平成四年基準	22%
昭和三十五年基準	36%
現行基準(平成28年基準)	13%

※出典:国土交通省資料 統計データ

新築そっくりさんの高断熱リフォームで叶えられること

- 必要な範囲だけお気軽に** 家1棟まるごとはもちろんのこと、1階だけでも、お部屋単位でも必要な範囲のみ、リーズナブルに断熱性能を高めることができます。
- 新築並の暖かさを実現** 現行省エネ基準[※]に適合した断熱効果を得られることで新築住宅と同等の暖かさをご体感いただけます。
※平成28年省エネ基準
- 冷暖房費削減も** 高い断熱性能により、夏期・冬期の冷暖房費が低減され、家計にもやさしい住まいへと生まれ変わります。

リフォーム時が断熱性能を高める絶好のチャンスです!!