

予約制

お電話でのご予約は

0120-093-709

ネットでのご予約は

新築そっくりさん 東京



この度の「令和6年能登半島地震」でお亡くなりになられた方々のご冥福をお祈りいたしますと共に被災された方々に心よりお見舞い申し上げます。被災地の一日も早い復興をお祈り致します。



家を考えることは、家族を考えること。

リフォーム

見学無料 相談無料

施工中 個別見学会

おかげさまでまるごとリフォーム 累計受注棟数 **17万棟** 達成

大規模リフォーム 圧倒的 受注実績 **No.1**

2023年リフォーム産業新聞調べ (500万円以上リフォーム工事受注件数ランキングで住友不動産が全国第1位)

住友不動産の新築そっくりさん

5/3 祝金 4 土 2日間限定 午前10時 午後1時

IN 足立区扇1丁目

築62年 延39坪 木造2階建て

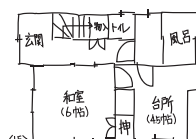
今回の 工事中の 見どころ

フルスペックリノベーションをし、高断熱化をはかります。今回は、木造住宅のスケルトン状態をご覧いただけます。

当日はリフォームのプロが直接ご相談内容にお答えします!



ご自宅の図面をお持ちください。



図のような手描きでも大丈夫です

その場でアドバイスさせていただきます。

現地調査プレゼント

当日、現地調査お申し込みの方に、

住友不動産監修 「住まいのアイデア図鑑」



もれなくプレゼント!!

※現地調査の実施時にお渡しいたします。

着工

工事中

完成

今回



※掲載写真はイメージです。今回の見学会場とは異なります。

※内容・時間は変更になる場合がございます。予めご了承ください。

当日連絡先

0120-093-709

道がわからない等のお問い合わせはこちらまでお電話ください。



戸建もマンションも住まいのリフォームなら

住友不動産の新築そっくりさん

戸建ての方はこちら

0120-093-709

マンションの方はこちら

0120-093-295

住まいの情報満載! ホームページで検索!

www.sokkuri3.com

新築そっくりさん 東京



予約制

リフォーム施工中個別見学会 5/3祝金 4土

2日間限定 午前10時 午後1時

会場 足立区扇1丁目

築62年 延39坪



当会場には駐車場がございませんのでご来場の際は公共交通機関をご利用ください。

当日連絡先

0120-093-709

道がわからない等のお問い合わせはこちらまでお電話ください。



日暮里・舎人ライナー
「扇大橋駅」または
「高野駅」より徒歩10分

交通

事前予約制

アルコール消毒液を設置しておりますので、ご自由にお使いください。なお、弊社スタッフはマスク着用とさせていただきます。飛沫防止パネルのご用意がございますので、ご希望の方はお気軽にお申し付けください。

イベント予告

ご予約はコチラ



過去のイベントの様子はコチラ



個別対応

展示多数

住まいの博 大リフォーム博 2024

365日全天候型 イベントエリア

都営大江戸線 「都庁前」駅直結

会場 新宿住友ビル 三角広場

5/10金 11土 12日 9:30 17:00

※内容や開催時間等が、予告なく変更になる場合がございます。予めご了承ください。※掲載写真はイメージです。

次回予告 はこちらもお見逃しなく!

リフォーム 施工中個別見学会

5/26日 1日限定

IN 足立区興野1丁目

午前10時 ▶ 午後1時

リフォーム 施工中個別見学会

5/26日 1日限定

IN 葛飾区高砂5丁目

午前10時 ▶ 午後1時

※内容・時間は変更になる場合がございます。予めご了承ください。

戸建て も マンション も

リフォームのことなら新築そっくりさんにお任せください!

間取り変更、水廻り交換、耐震補強、高断熱仕様、まずはお気軽にご相談ください

