

予約制

お電話でのご予約は

0120-093-462

ネットでのご予約は

新築そっくりさん 神奈川



この度の「令和6年能登半島地震」でお亡くなりになられた方々のご冥福をお祈りいたしますと共に被災された方々に心よりお見舞い申し上げます。被災地の一日も早い復興をお祈り致します。



家を考えることは、
家族を考えること。

見学無料

相談無料

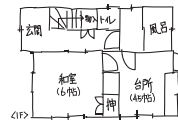
エスコートハウス 個別見学会

5/19日

午前10時
午後3時



ご自宅の図面を
お持ちください。



図のような手描きでも大丈夫です
その場でアドバイスさせていただきます。

エスコートハウス

予約制 1組様ずつご案内で
じっくりお話いただけます

実際に工事されたお客様のお住まいをご見学いただけます。ご希望に近い物件があれば、ぜひご案内させていただきます。お気軽にお問い合わせください。

※ご協力いただくお施主様のご都合やご見学希望のお客様の状況などにより、ご案内できない場合もございます。

おかげさまでまるごとリフォーム
累計受注棟数 **17万棟** 達成

大規模リフォーム 圧倒的
受注実績 **No.1**

2023年リフォーム産業新聞調べ
(500万以上リフォーム工事受注件数ランキングで住友不動産が全国第1位)

住友不動産の新築そっくりさん

※予約制のため、突然の訪問はご遠慮願います

IN

相模原市中央区上矢部2-11-17

築30年 延25坪のリフォーム

1階をフルリノベーションでここまで使いやすくなりました

今回の
見どころ

- キッチンを対面式にして広々とした空間にしました
- キッチンと洗面室の間に扉を設けて家事動線を良くしました
- 浴室をサイズアップ(1216→1616)しました
- オール電化にして断熱材やサッシにより光熱費がお得になりました



After

※掲載写真は当社施工例です。今回の見学会場とは異なります。

※内容・時間に変更になる場合がございます。予めご了承ください。



戸建もマンションも住まいのリフォームなら

住友不動産の新築そっくりさん

0120-093-462

住まいの情報満載! ホームページで検索!
www.sokkuri3.com

新築そっくりさん 神奈川



新築そっくりさん営業スタッフ
業務拡大につき **大募集!!**

詳しくは募集係までお問い合わせください

0120-314-151



予約制 **エスコートハウス個別見学会** 5/19日 午前10時 午後3時

1階をフルリノベーションでここまで使いやすくなりました

会場

交通

相模原市中央区上矢部2-11-17 JR横浜線「淵野辺駅」より
神奈川中央交通バス「小山田はなみずきの丘行」にて

築30年

延25坪

「上矢部本町」バス停下車徒歩6分



当日連絡先
村田(ムラタ)

070-3239-6552

道がわからない等のお問い合わせはこちらまでお電話ください。

今回イベントに参加できない方、下記でもリフォーム相談受付中！ 見学・相談無料

住友不動産 町田ショールーム

ジュネス中町1階

東京都町田市中町4-18-11

バス 神奈中バス「体育館前」より徒歩2分

お車 会場には専用駐車場のご用意がございます

※駐車場が満車の場合は周辺のコインパーキングをご利用ください。
当社が駐車場費を負担いたします。(3時間まで)

当社セールスエンジニアが
お客様のご要望に沿ったご提案をさせていただきます。



ご予約受付 0120-093-462 www.sokkuri3.com
※ご来場の際は必ずご予約ください。 新築そっくりさん 神奈川

新築そっくりさんの“お得な価格”+“3つの安心”

お得な価格 “住友不動産のスケールメリット”
メーカー商品をリーズナブルに提供致します

幅広く住宅を手掛ける住友不動産だからこそできるリーズナブルな価格と御提案。
お得な価格で新しい住宅設備にリフォームを！



安心① 追加なし 安心の“完全定価制”^{※1}
追加費用なしで新築そっくりに！

最初にご契約頂いた金額からお客様のご要望による追加がない限り、工事開始後に腐れや傷みなど予想外の事態が判明しても追加費用は一切頂けません。

※1 お客様のご要望による工事内容変更がない場合に限りです。



安心② 高品質 M6超の大地震を17回経験^{※2}
“全壊・半壊した建物はゼロ”^{※3}

安心して暮らせる住まいにするためにまずは耐震診断をオススメします。(予約受付中)

耐震診断の流れ



※2 地震は1996年～2023年9月末現在までのもの。
※3 当社調べ(所定の耐震補強工事を行わなかった物件、地盤沈下や液状化、津波による流出など一部未確認の物件は含まれません。)
※4 地盤調査、アスベストのサンプリング分析調査は有料となります。

安心③ 保証 安心の“アフターサービス”
水廻り5大設備10年保証^{※5}

24時間・365日お客様からのご相談に対応。工事後の雨漏りや水道トラブルなど「相談どこにすれば…?」のお悩み解消します。

※5 キッチン、風呂、トイレ、洗面化粧台、給湯器。当社が施工した国内メーカーの機器本体につき、当該メーカーによる保証項目の保証期間を当社負担により延長するものです。詳しくは、保証書の保証条件により。 ※6 土・日・祝日、事業所休日および17:40以降につきましては、受付のみとさせていただきます。



会社概要	住友不動産株式会社	資本金	122,805百万円 (2023年3月31日現在)
本社	東京都新宿区西新宿二丁目4番1号 (新宿NSビル)	従業員数	12,957名 (2023年3月31日現在・連結)
		売上高	939,904百万円 (2023年3月31日現在・連結)



AFTER ※画像は当社施工例です。

BEFORE

戸建ても マンションも
リフォームのことなら新築そっくりさんにお任せください！

間取り変更、水廻り交換、耐震補強、高断熱仕様、まずはお気軽にご相談ください



AFTER ※画像は当社施工例です。

BEFORE