

予約制

お電話でのご予約は

0120-093-709

ネットでのご予約は

新築そっくりさん 東京



この度の「令和6年能登半島地震」でお亡くなりになられた方々のご冥福をお祈りいたしますと共に被災された方々に心よりお見舞い申し上げます。被災地の一日も早い復興をお祈り致します。



家を考えることは、家族を考えること。

リフォーム

見学無料 相談無料

施工中 個別見学会

おかげさまでまるごとリフォーム 累計受注棟数 **17万棟** 達成

大規模リフォーム 圧倒的 **No.1** 受注実績

2023年リフォーム産業新聞調べ (500万円以上リフォーム工事受注件数ランキングで住友不動産が全国第1位)

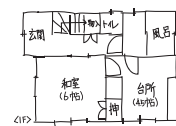
住友不動産の新築そっくりさん

5/19日

1日 限定

午前10時
午後1時

ご自宅の図面をお持ちください。



図のような手描きでも大丈夫です。その場でアドバイスさせていただきます。

IN 中央区日本橋蛸殻町1丁目

築61年 延10坪 木造2階建て

高断熱 リフォーム!

今回の
工事中的
見どころ

- 築61年のフルリノベーション物件。
- 基礎工事、構造補強工事、高断熱仕様断熱工事を施工しております。
- 耐震・断熱について、リフォームのプロが解説いたします。



※掲載写真はイメージです。今回の見学会場とは異なります。

※内容・時間は変更になる場合がございます。予めご了承ください。



戸建もマンションも住まいのリフォームなら

住友不動産の新築そっくりさん

戸建ての方はこちら

0120-093-709

マンションの方はこちら

0120-093-295

住まいの情報満載! ホームページで検索!

www.sokkuri3.com

新築そっくりさん 東京



予約制 **リフォーム施工中個別見学会** 5/19日 1日限定 午前10時 午後1時

会場
中央区日本橋
蛸殻町1丁目
 [築61年・延10坪]



交通

- 東京メトロ半蔵門線「水天宮前駅」より徒歩4分
- 都営浅草線・東京メトロ日比谷線「人形町駅」より徒歩5分
- 東京メトロ東西線・日比谷線「茅場町駅」より徒歩6分

P お近くのコインパーキングをご利用ください。お帰りの際に精算させていただきます。

当日連絡先 | **0120-093-709** 道がわからない等のお問い合わせはこちらまでお電話ください。

予約制 アルコール消毒液を設置しておりますので、ご自由にお使いください。なお、弊社スタッフはマスク着用とさせていただきます。飛沫防止パネルのご用意がございますので、ご希望の方はお気軽にお申し付けください。

こちらもおススメ!! お気軽に **0120-093-709** までご連絡ください

「新築そっくりさん」住まいの神
中野本町モデルハウス リフォーム体験館

「新築そっくりさん」中野本町モデルハウスへ **時間** 10:00▶16:00 ※水曜日は定休日
リフォームの相談に行こう!! **住所** 中野区本町5-20-10



交通 東京メトロ丸ノ内線「中野新橋駅」より徒歩4分

リフォームプランを作成いたします!! [プラン作成無料]

当日はご自宅の図面をお持ちください。ご自宅の図面をお持ちでなければ、このような手描きでも大丈夫です。



中野区・渋谷区エリアで

モデルハウス緊急大募集!

「新築そっくりさん」ならではの特典!!

- 空家を有効活用できる。
- 新しい設備を特別価格で設置できる。
- 住友不動産が借り上げるため、安定収入が見込める。
- 建物返却時にサブリース(家賃保証)会社をご紹介します。

注)各種、諸条件がございます。
 注)物件条件により、上記項目が適用出来ない場合がございます。

※写真はイメージです。

こちらもお見逃しなく!!
次回予告

リフォーム 見学無料 相談無料
施工中個別見学会

5/26日 1日限定 午前10時 午後1時

IN 中野区新井3丁目

※内容・時間は変更になる場合がございます。予めご了承ください。



戸建て も **マンション** も

リフォームのことなら**新築そっくりさん**に
お任せください!

間取り変更、水廻り交換、耐震補強、高断熱仕様、まずはお気軽にご相談ください

