

予約制

お電話でのご予約は

0120-197-333

ネットでのご予約は

新築そっくりさん 兵庫



この度の「令和6年能登半島地震」でお亡くなりになられた方々のご冥福をお祈りいたしますと共に被災された方々に心よりお見舞い申し上げます。被災地の一日も早い復興をお祈り致します。



家を考えることは、
家族を考えること。

見学無料

相談無料

エスコートハウスとは

「新築そっくりさん」で以前にリフォーム工事をされたお客様のお宅です。工事を終えて実際に住んでいらっしゃるため、工事をされた感想「ここよかった!こうすればよかった!」など体験談やアドバイスを聞くことができます。

エスコートハウス個別見学会

おかげさまでまるごとリフォーム
累計受注棟数 **17万棟** 達成

大規模リフォーム **圧倒的**
受注実績 **No.1**

2023年リフォーム産業新聞調べ
(500万円以上リフォーム工事受注件数ランキングで住友不動産が全国第1位)

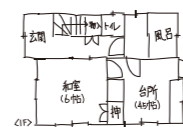
住友不動産の新築そっくりさん

6/9 日

1日
限定

午前10時
午後4時

ご自宅の図面を
お持ちください。



図のような手描きでも大丈夫です
その場でアドバイスさせていただきます。

着工

工事中

完成

完成後

今回

IN

神崎郡福崎町西田原

築34年 延26坪

見どころ
今回の

- 高断熱・高气密でランニングコストをお得に!
- 対面キッチンで広々空間
- 収納を増やし、物を置かない生活へ
- まるごと間取り変更で住みやすい空間に



施工前

※今回ご覧いただける建物の
施工前の外観写真です。

※内容・時間は変更になる場合がございます。予めご了承ください。



住まいのリフォームなら
住友不動産の
新築そっくりさん

兵庫西エリア 姫路営業所

0120-197-333

〒670-0955 姫路市安田3丁目123番地

午前9時～午後6時・水曜日定休
(土・日・祝は受付けております)

FAX 079-225-8807

(24時間受付)

スマホ・携帯からもアクセスできます

sokkuri3.com



予約制 **エスコートハウス個別見学会** 6/9日 1日限定 午前10時～午後4時

会場 神崎郡福崎町西田原 [築34年・延26坪]

P お車でお越しの際は、ご予約時にお申付ください。当日スタッフがご案内いたします。



当日連絡先 | **0120-197-333** 道がわからない等のお問い合わせはこちらまでお電話ください。

予約制 アルコール消毒液を設置しておりますので、ご自由にお使いください。なお、弊社スタッフはマスク着用とさせていただきます。飛沫防止パネルのご用意がございますので、ご希望の方はお気軽にお申し付けください。

「新築そっくりさん」 **姫路ショールームへお越しください。** 0120-197-333

土・日・祝日もオープン!しております。 ※「予約制」としてあります。ご来場予定日2日前の18:00までにご予約頂きますようお願いいたします。営業時間10:00~18:00(水曜日定休)

こんな住まいのお悩み・不安はありませんか?

- 光熱費が気になるので省エネ性の高い家にしたい
- 使っていない和室を洋室に変えたい
- リフォームで使えるローンってあるの?
- 水廻りだけ新しく変えたい
- 冬寒く、夏暑い部屋を何とかしたい
- 地震が怖いので耐震性の高い家にしたい
- 親と同居するのでバリアフリーの二世帯住宅にしたい

住まいの悩みを相談会 **リフォーム相談会** 随時開催!

個別対応 相談無料 予約制

「新築そっくりさん」 **姫路ショールーム** 姫路市安田3丁目123番地

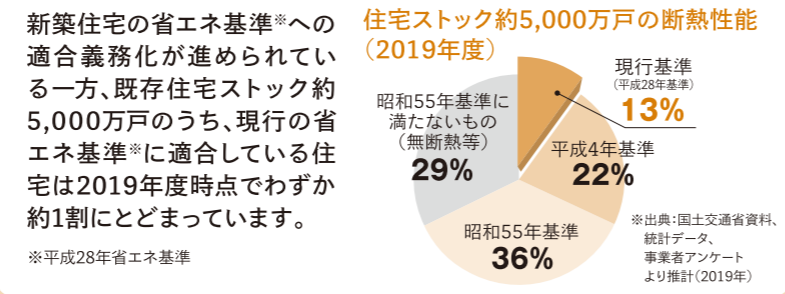
ご自宅の図面をお持ちの方はお持ちください。このような手書きでも大丈夫です。



新築住宅の省エネ基準*と同等の断熱性能が確保できる

高断熱 **リフォームプラン**

ご存知ですか? 日本の住宅は、断熱対策が十分ではなく、寒い住宅が多い!!



新築そっくりさんの **高断熱リフォーム** で叶えられること

- 必要な範囲だけお気軽に**
家1棟まるごとはもちろんのこと、1階だけでも、お部屋単位でも必要な範囲のみ、リーズナブルに断熱性能を高めることができます。
- 新築並の暖かさを実現**
現行省エネ基準*に適合した断熱効果を得られることで新築住宅と同等の暖かさをご体感いただけます。 ※平成28年省エネ基準
- 冷暖房費削減も**
高い断熱性能により、夏期・冬期の冷暖房費が低減され、家計にもやさしい住まいへと生まれ変わります。

リフォーム時が断熱性能を高める絶好のチャンスです!!