

予約制

お電話でのご予約は

0120-974-797

ネットでのご予約は

新築そっくりさん 福島



この度の「令和6年能登半島地震」でお亡くなりになられた方々のご冥福をお祈りいたしますと共に被災された方々に心よりお見舞い申し上げます。被災地の一日も早い復興をお祈り致します。



家を考えることは、家族を考えること。

リフォーム

見学無料

相談無料

見学会&相談会

おかげさまでまるごとリフォーム 累計受注棟数 **17万棟** 達成

大規模リフォーム 圧倒的 受注実績 **No.1**

2023年リフォーム産業新聞調べ (500万円以上リフォーム工事受注件数ランキングで住友不動産が全国第1位)

住友不動産の新築そっくりさん

5/11土12日

2日間 限定

着工

工事中

完成

今回

会場

会津若松市河東町

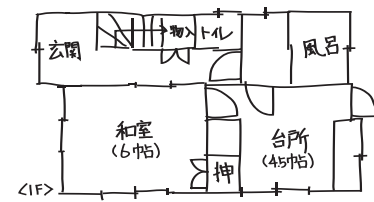
築35年 延44坪 午前10時▶午後3時

冬でも快適に過ごすための家

今回の見どころ

- 通しの和室を対面キッチンのLDKに
- 2階を増築
- 外壁を全面サイディング張替え

ご自宅の図面をお持ちください。



図のような手描きでも大丈夫です
その場でアドバイスさせていただきます。



※内容・時間に変更になる場合がございます。予めご了承ください。



戸建もマンションも住まいのリフォームなら 住友不動産の新築そっくりさん

福島エリア 会津営業所



0120-974-797

〒965-0832 会津若松市天神町11-28 電話受付時間/10:00~17:00 (水曜日定休日)

携帯からも アクセスできます

www.sokkuri3.com/

新築そっくりさん 福島

検索



予約制 **リフォーム見学会&相談会** 5/11(土) 12(日) 2日間限定 午前10時〜午後3時

予約制

アルコール消毒液を設置しておりますので、ご自由にお使いください。
 なお、弊社スタッフはマスク着用とさせていただきます。
 飛沫防止パネルのご用意がございますので、ご希望の方はお気軽にお申し付けください。

会場

会津若松市河東町

[築35年・延44坪]



カーナビの方は、ご利用ください。

97 499 285*70

※マップコードに対応していないカーナビもございます。

駐車場の用意がございます。
 担当の者をご案内させていただきます。

当日連絡先: サトウ **090-6528-9656** 道がわからない等のお問い合わせはこちらまでお電話ください。

新築そっくりさんの高断熱リフォーム

リフォームで新築住宅の省エネ基準*に対応

- ・1棟丸ごと全体
- ・1階層だけ
- ・部分だけでもOK!

リフォームで温度差解消
 快適な暮らしと体感温度



結果

- ・電気代・ガス代など光熱費が抑えられる
- ・ヒートショックのリスクが減る
- ・あったか幸せな気分になるなどなど良いこと尽くめ!!

まずは「新築そっくりさん」の建物診断

古い建物を本当に活かせるの? その再生方法は? 住まいのお悩みを解決したい方はコチラ!
 建物診断をおこなったうえで、夢の住まいの実現のご提案を致します。

建物診断は**無料**です。

※地盤調査、アスベストのサンプリング分析調査は有料となります。

建物診断をもとに、最適な再生プランをご提案致します。下記フリーコールまでお気軽にお電話ください。

0120-093-461 電話受付時間 10:00~17:00 (水曜日定休日)

耐震診断



現在の間取り、屋根の重量、建物診断の結果などを診断計算プログラムに入力、耐震補強案を提案致します。

屋根調査



雨漏りやカビの有無、瓦など屋根材の寿命、下地や樋(とい)の状態を調査致します。

床下調査



建物を支える重要な土台のシロアリ被害や腐食の発生、また、通気の状態を調査致します。

総合診断



外壁や基礎の状態やひび割れ、雨漏りの有無、家の傾きに至るまで、総合的に診断します。



戸建て **リフォーム** のことなら **新築そっくりさん** に **お任せください!**

間取り変更、水廻り交換、耐震補強、高断熱仕様、まずはお気軽にご相談ください