

施工例
No.008
福山市草戸町
築45年
在来木造2階建
41坪
K様邸



After

まるでホテルのような生活スタイルが過ごせる家

間仕切りで閉鎖的な住まいを

調理も会話も向かい合ってみんなで囲んで楽しく食事ができるキッチンに。



Before



After

間取りを一新し、サッシをペアガラスに変更。合わせて床暖房を設置し快適な住空間へ。



After

一目惚れしたネイビーオーク扉、横のニッチは棟梁からプレゼントされました。



After

物件の特長

断熱・間取り変更・水廻り

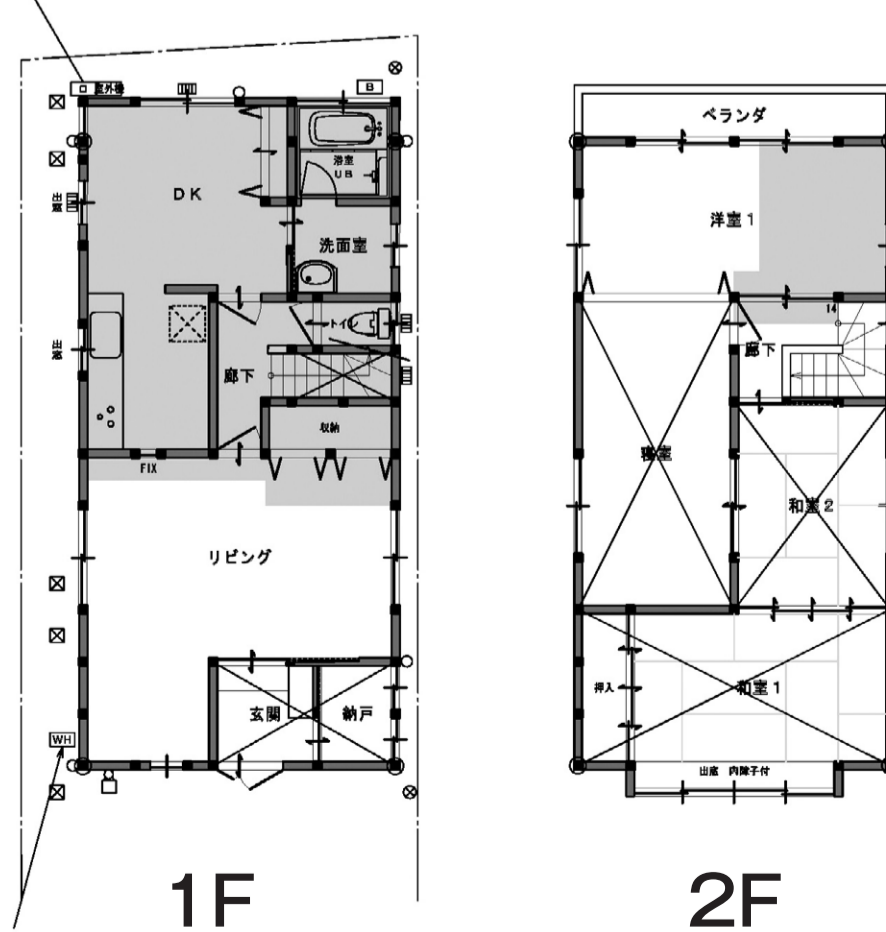
リフォームの動機

水廻りの一新

みどころ

最新設備に一新し、まるでホテルに来たような癒しと開放的な空間に大変身になりました。動線や色合いなどこだわりのLDK

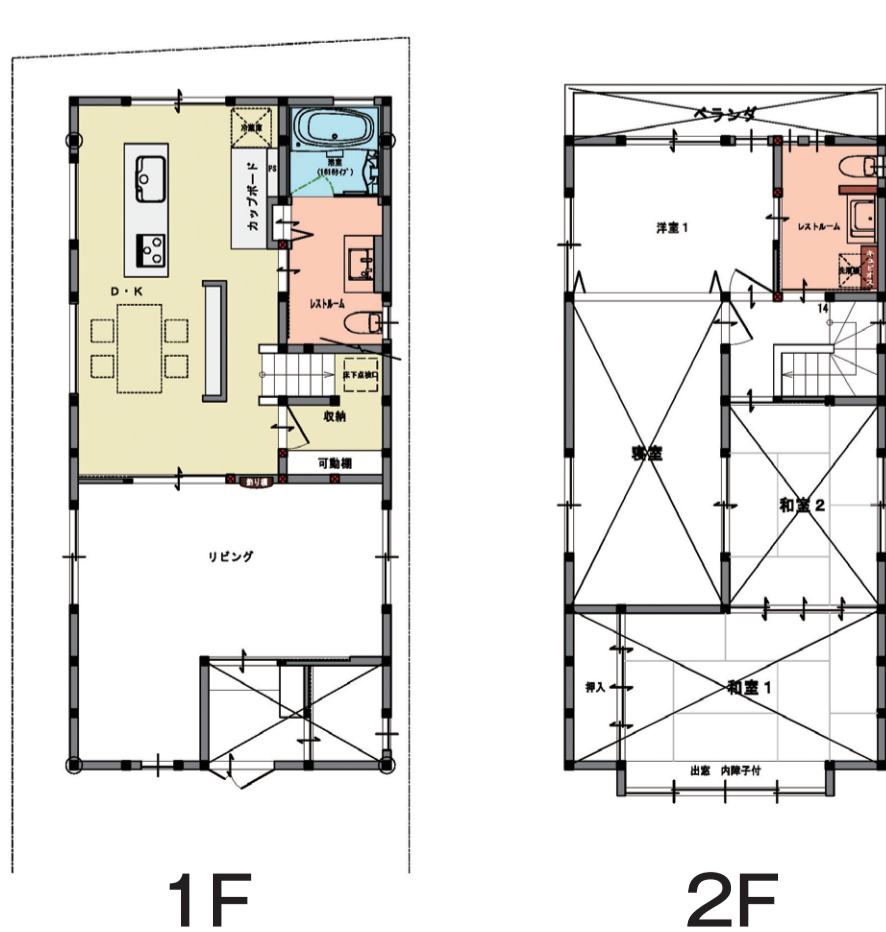
Before



1F

2F

After



1F

2F



After

2F レストルーム
忙しいご夫婦を癒す、特別な空間に生まれ変わりました。



Before

縦スリム窓に変更し、暗かった部屋を明るく開放感のある空間に変身。