

施工例
No.011
福山市藤江町
築66年
在来木造2階建て
58坪
K様邸

高性能な住まいへ
祖母から孫へ受け継がれる住宅。



After



Before

日当たりの良いベランダの前に家事ラク空間を実現。ホスクリーンを設置し雨の日でも安心。



After



After



After

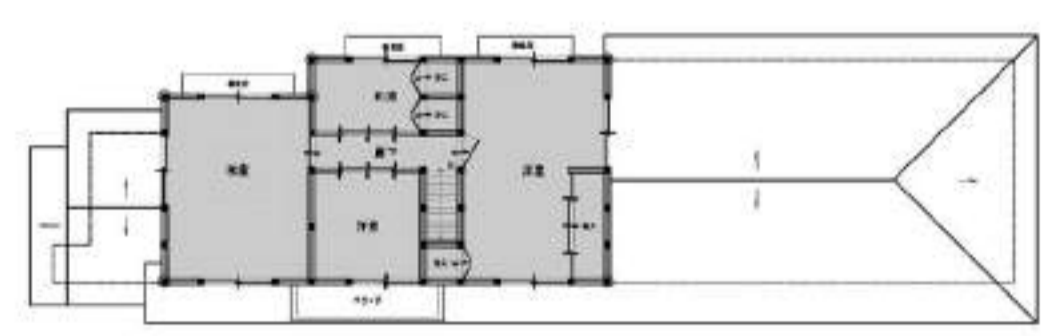
大容量のシューズクロークを設けた玄関にはこだわりのタイルを貼りました。



Before

光が入りにくかった和室を活かし落ち着いた空間に。琉球調畳でおしゃれな空間に変身。

Before



2F



1F

After



2F



1F



After

和室とキッチンを一つの空間に変更。床暖房も設置し快適な住空間に



Before

平板瓦への葺き替え、バルコニーを新設しツートンカラーの外壁でスタイリッシュな外観へ生まれ変わりました。

物件の特長
構造補強・断熱・間取り変更・水廻り

リフォームの動機
結婚を機にご実家に戻られる為、古くなった離れのまるごとリフォーム