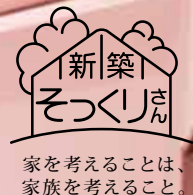


築50年のお住まいが、新築同然に生まれ変わる過程をぜひご覧ください!

「一棟まるごと」はもちろん、外壁・内装・水まわりなどの部分リフォームも隅々までご覧いただけます。工事途中でしか見られない、標準工事の耐震補強、断熱改修などをぜひご覧ください。



After



◀ ▶ 写真は当社施工例で実際の会場とは異なります。

新築 工事中

見学会

3/16日

AM10:00~PM3:00 ご予約なしでお気軽にご来場ください。

会場：北秋田市 鷹巣

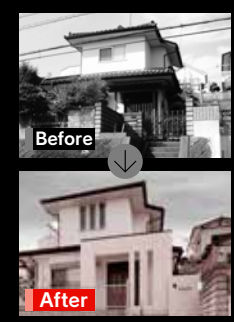
- ・お施様のご厚意により、開催いたしております。内部はご記名の上でご見学をお願いいたします。
- ・工事中の現場見学のため、保護帽の着用をお願いしております。

詳しくは裏面をご覧ください >>>



今、このリフォームがスゴイ。

住まいが古くなったからといって、すぐに建て替える必要はありません。基礎や柱など、建物を支える構造体はまだまだ十分に現役なのです。住友不動産の「新築そっくりさん」は基礎や柱をそのまま活かし、部分リフォームのような無駄を省いた日本初の「建て替えに代わる新システム」です。「新築そっくりさん」が現在のお住まいを美しく強い家によみがえらせます。実際にお越しいただいて、新築同然に生まれ変わる過程をぜひご覧ください!



お問い合わせ



新築そっくりさん 秋田事業所
〒010-0935 秋田市川元小川町3-15

☎ 0120-093-788
午前10時~午後5時半 (水曜日定休) 駐車場完備

FAX 018-866-3135
新築そっくりさん北東北 検索

携帯でもアクセスできます
m.sokkuri3.com



新築そっくりさん 工事中見学会

築50年

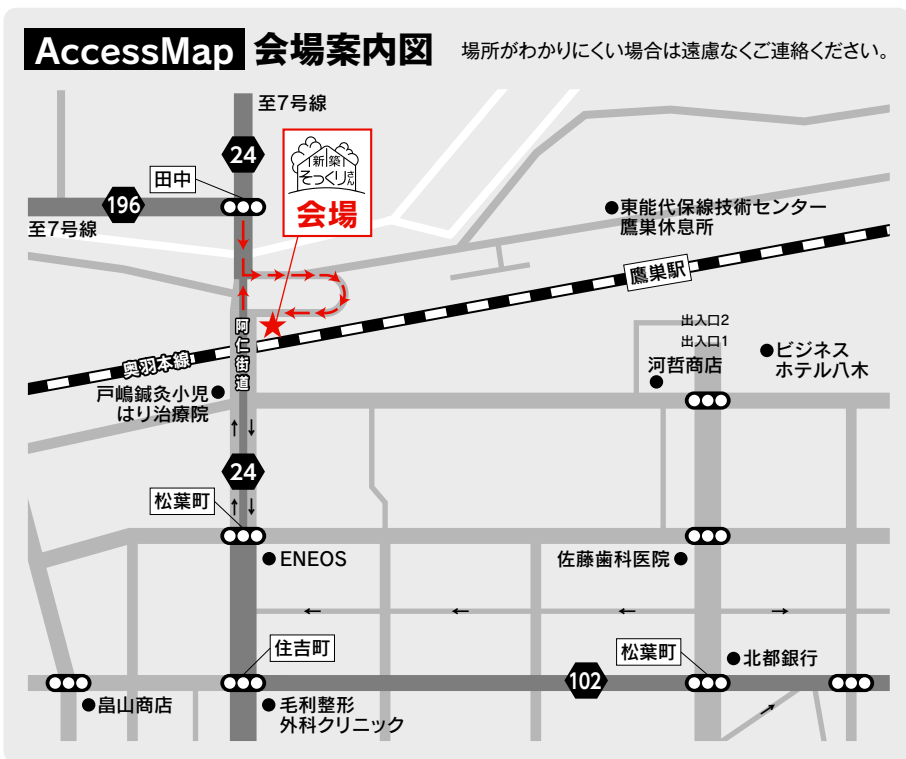
我が家がまるで新築同然に生まれ変わる過程をぜひご覧ください！

3/16日 AM10:00~PM3:00

会場：北秋田市 鷹巣

・お施様のご厚意により、開催いたしております。
内部はご記名の上でご見学をお願いいたします。
・工事中の現場見学のため、保護帽の着用をお願いしております。

ご予約なしでお気軽にご来場ください。



← は一方通行です
当日電話受付 ☎080-3478-6750 (担当:岩淵)

checkpoint

- 水廻りの住宅設備を一新し快適な生活へ変身
- 住空間に断熱改修を施して暖かい生活へ変身
- 構造補強をして地震に対して強い住宅へ変身



今回の施工内容

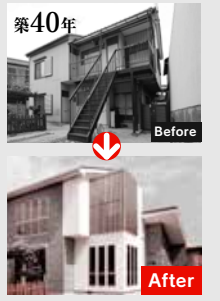
構造補強	断熱改修	住みながら工事	キッチン	バス
和室	屋根葺き替え	外壁	洗面	トイレ
サッシ(一部)	内装(一部)	間取り変更	住宅設備	
…etc.	…etc.	バリアフリー	防湿・防蟻	

Q&Aで解る!! 新築そっくりさんの魅力

Q1 「新築そっくりさん」ってなんですか？

A 住まいを新築そっくりに甦らせる新システムです。

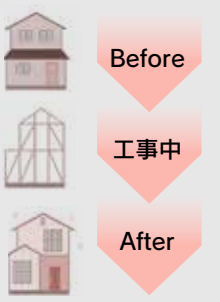
築何十年の住まいでも、建て替えなくても新築そっくりに。工事価格がわかりにくいと不満が多かった住宅・リフォーム業界に初めて“定価制”を導入しました。



Q2 普通のリフォームと何がちがうんですか？

A 今ある基礎や柱を残して一棟まるごと再生します。

使えるものは使い、活かせるものは活かすのが「新築そっくりさん」。強度を気にする方もいますが、通常、木材は伐採してから100~150年が一番強くなるとされており、心配はいりません。



Q3 建て替えの方が安全では？

A 「耐震補強工事」を行います。

住友不動産の「新築そっくりさん」では、永く快適に住む家づくりのためには、構造が最も重要なポイントのひとつと考えています。その為、耐震補強を導入。綿密な耐震診断を行い、必要な補強工事を実施します。



棟梁募集 県北エリアで新築そっくりさんの工事をしていただける大工さんを募集しております!!

○年間の仕事は途切れません!
○研修制度、経営アドバイスがあります!
○全国で1,500組の棟梁が活躍しています!
○お支払いは1ヶ月以内の現金振込!

☎0120-093-788
詳しくはフリーダイヤルまでお問い合わせください。

「新築そっくりさん」秋田ショールーム 再生Gallery 秋田

〈秋田市川元小川町3-15〉

住友不動産 ☎0120-093-788 携帯でもアクセスできます
新築そっくりさん 秋田事業所 午前10時~午後5時半 (水曜日定休) 駐車場完備
〒010-0935 秋田市川元小川町3-15 FAX 018-866-3135

m.sokkuri3.com 新築そっくりさん北東北 検索