

予約制

お電話でのご予約は

0120-093-462

ネットでのご予約は

新築そっくりさん 神奈川



この度の「令和6年能登半島地震」でお亡くなりになられた方々のご冥福をお祈りいたしますと共に被災された方々に心よりお見舞い申し上げます。被災地の一日も早い復興をお祈り致します。



家を考えることは、
家族を考えること。

リフォーム

見学無料 相談無料

完成個別見学会

おかげさまでまるごとリフォーム
累計受注棟数 **17万** 達成

大規模リフォーム **圧倒的**
受注実績 **No.1**

2023年リフォーム産業新聞調べ
(500万以上リフォーム工事受注件数ランキングで住友不動産が全国第1位)

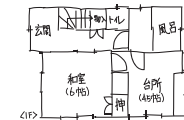
住友不動産の新築そっくりさん

4/7 日

午前10時
午後3時



ご自宅の図面を
お持ちください。



図のような手描きでも大丈夫です
その場でアドバイスさせていただきます。

※予約制のため、突然の訪問はご遠慮願います

IN

小田原市永塚432-3

築55年 延32坪のリフォーム

ライフスタイルの変化に合わせて、間取り変更しました

今回の
見どころ

- 1階外壁サイディング張り替え、2階外壁塗装で外観を一新しました
- 1階サッシは複層ガラスに交換、2階は内窓を施工し断熱性が向上しました
- 間仕切り壁を撤去し和室を取り込み、広々としたLDKに改造しました
- 水廻り設備を全て一新しました



※内容・時間に変更になる場合がございます。予めご了承ください。



戸建もマンションも住まいのリフォームなら

住友不動産の新築そっくりさん

0120-093-462

住まいの情報満載! ホームページで検索!
www.sokkuri3.com

新築そっくりさん 神奈川



新築そっくりさん営業スタッフ
業務拡大につき **大募集!!**

詳しくは募集係までお問い合わせください

0120-314-151



お近くのコインパーキングをご利用ください。お帰りの際に精算させていただきます。

会場

案内図

お車でご来場予定のお客様は事前に担当者までお問い合わせください
 コインパーキングをご利用の場合 ※当社が駐車場費(3時間まで)負担いたします。領収書をお持ちください

JR御殿場線
「下曽我駅」より徒歩14分

当日連絡先 池田(イケダ) | **080-4957-8769** 道がわからない等のお問い合わせはこちらまでお電話ください。

新築そっくりさんの“お得な価格”+“3つの安心”

お得な価格 “住友不動産のスケールメリット”
 メーカー商品をリーズナブルに提供致します

幅広く住宅を手掛ける住友不動産だからこそできるリーズナブルな価格と御提案。お得な価格で新しい住宅設備にリフォームを！

大規模リフォーム 圧倒的受注実績 No.1

2023年リフォーム産業新聞調べ (500万円以上リフォーム工事受注件数ランキングで住宅不動産が全国第1位)

住友不動産の新築そっくりさん

安心① 追加なし 安心の“完全定価制”^{※1}
 追加費用なしで新築そっくりに!

最初にご契約頂いた金額からお客様のご要望による追加がない限り、工事開始後に腐れや傷みなど予想外の事態が判明しても追加費用は一切頂けません。

壁をはがして雨漏りで柱が腐っていたなど
 床をめくったらシロアリ被害など

追加費用なし!

負担が増えないから安心!

契約時の費用

^{※1} お客様のご要望による工事内容変更がない場合に限りです。

安心② 高品質 M6超の大地震を17回経験^{※2}
 “全壊・半壊した建物はゼロ”^{※3}

安心して暮らせる住まいにするためにはまずは耐震診断をオススメします。(予約受付中)

耐震診断の流れ

①建物診断^{※4} ②コンピューター耐震診断

^{※2} 地震は1996年~2023年9月末現在までのもの。
^{※3} 当社調べ(所定の耐震補強工事を行わなかった物件、地盤沈下や液状化、津波による流出など一部未確認の物件は含まれません。)
^{※4} 地盤調査、アスベストのサンプリング分析調査は有料となります。

安心③ 保証 安心の“アフターサービス”
 水廻り5大設備10年保証^{※5}

24時間・365日お客さまからのご相談に対応。工事後の雨漏りや水道トラブルなど「相談どこにすれば...?」のお悩み解消します。



^{※5} キッチン、風呂、トイレ、洗面化粧台、給湯器。当社が施工した国内メーカーの機器本体につき、当該メーカーによる保証項目の保証期間を当社負担により延長するものです。詳しくは、保証書の保証条件によります。
^{※6} 土・日・祝日、事業所休日および17:40以降につきましては、受付のみとさせていただきます。

会社概要	住友不動産株式会社	資本金	122,805百万円 (2023年3月31日現在)
本社	東京都新宿区西新宿二丁目4番1号(新宿NSビル)	従業員数	12,957名 (2023年3月31日現在・連結)
		売上高	939,904百万円 (2023年3月31日現在・連結)

おかげさまで
 まるごとリフォーム受注棟数
17万棟達成

個別対応 展示多数

住友不動産はマンションリフォーム
10年連続売上No.1

2013年~2022年度 住宅不動産グループ受注
 (2023年リフォーム産業新聞調べ、調査開始以来連続して全国第1位)

住まいの神 大リフォーム博 2024

会場 **そごう横浜店 9階** 新都市ホール 横浜市西区高島2-18-1

事前予約制 **ご予約はコチラ**

アルコール消毒液を設置しておりますので、ご自由にお使いください。なお、弊社スタッフはマスク着用とさせていただきます。飛沫防止パネルのご用意がございますので、ご希望の方はお気軽にお申し付けください。

5/3 祝金 4 祝土 5 祝日

10:00 ▶ 17:00 ^{※内容や開催時間等が、予告なく変更になる場合がございます。予めご了承ください。 ※掲載写真はイメージです。}

おかげさまで
 まるごとリフォーム受注棟数
17万棟達成

個別対応 展示多数

住友不動産はマンションリフォーム
10年連続売上No.1

2013年~2022年度 住宅不動産グループ受注
 (2023年リフォーム産業新聞調べ、調査開始以来連続して全国第1位)

住まいの神 大リフォーム博 2024

365日全天候型イベントエリア 会場 **新宿住友ビル 三角広場**

事前予約制 **ご予約はコチラ**

過去のイベントの様子はコチラ

アルコール消毒液を設置しておりますので、ご自由にお使いください。なお、弊社スタッフはマスク着用とさせていただきます。飛沫防止パネルのご用意がございますので、ご希望の方はお気軽にお申し付けください。

5/10 金 11 土 12 日

9:30 ▶ 17:00 ^{※内容や開催時間等が、予告なく変更になる場合がございます。予めご了承ください。 ※掲載写真はイメージです。}

都営大江戸線 **「都庁前」駅 駅直結**