

予約制

お電話でのご予約は

0120-093-432

ネットでのご予約は

新築そっくりさん 千葉



この度の「令和6年能登半島地震」でお亡くなりになられた方々のご冥福をお祈りいたしますと共に被災された方々に心よりお見舞い申し上げます。被災地の一日も早い復興をお祈り致します。



家を考えることは、家族を考えること。

リフォーム 完成

見学無料 相談無料

個別見学会

おかげさまでまるごとリフォーム 累計受注棟数 **17万棟** 達成

大規模リフォーム 圧倒的 受注実績 **No.1**

2023年リフォーム産業新聞調べ (500万円以上リフォーム工事受注件数ランキングで住友不動産が全国第1位)

住友不動産の新築そっくりさん

4/7日

1日 限定

午前10時

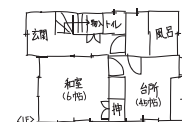
午後4時

午後3時 最終受付

IN 市川市北方2丁目

築28年 延43.43坪 木造2階建て

ご自宅の図面をお持ちください。



図のような手描きでも大丈夫です。その場でアドバイスさせていただきます。



After

※掲載写真は当社施工例です。今回の見学会場とは異なります。

※内容・時間は変更になる場合がございます。予めご了承ください。

リフォームのきっかけ

- 今後のライフスタイルに合わせて1階中心の生活にしたい
- 外部、水廻りの老朽化

今回の見どころ

- 外壁、屋根、サッシ(1階)外部を一新し断熱性UP。
- 2階はそのままに1階の水廻りと構造補強工事を行い、安心して暮らせる住まいにしました。



戸建もマンションも住まいのリフォームなら

住友不動産の新築そっくりさん

戸建ての方はこちら

0120-093-432

マンションの方はこちら

0120-093-784

受付時間 9:00~18:00 土日祝も受け付けております(定休日:水曜日)

住まいの情報満載! ホームページで検索!

www.sokkuri3.com

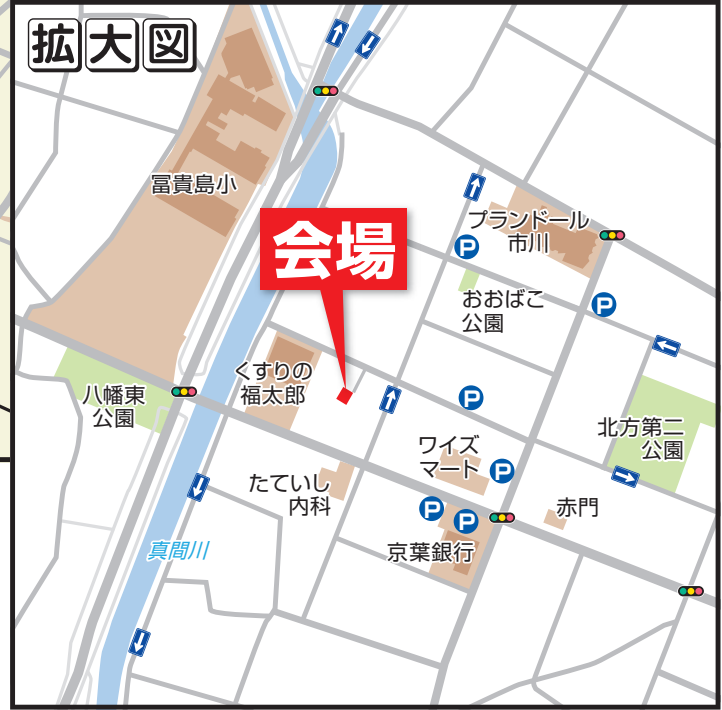
新築そっくりさん 千葉



予約制 **リフォーム完成個別見学会** 4/7日 11時限定 午前10時～午後4時 午後3時最終受付



会場
市川市 北方2丁目
 築28年・延43.43坪



交通
 京成本線
「鬼越駅」より徒歩9分

当日連絡先【タカハシ】 **080-2389-5340** 道がわからない等のお問い合わせはこちらまでお電話ください。

新築住宅の省エネ基準対応* **高断熱リフォームプラン**
※平成28年省エネ基準に対応

必要な範囲だけお気軽に

家1棟まるごとはもちろんのこと、1階だけでも、お部屋単位でも必要な範囲のみ、リーズナブルに断熱性能を高めることができます。

新築並の暖かさを実現

現行省エネ基準*に適合した断熱効果を得られることで新築住宅と同等の暖かさをご体感いただけます。

冷暖房費削減も

高い断熱性能により、夏期・冬期の冷暖房費が低減され、家計にもやさしい住まいへと生まれ変わります。

リフォーム時が断熱性能を高める絶好のチャンスです!!

予約制 アルコール消毒液を設置しておりますので、ご自由にお使いください。なお、弊社スタッフはマスク着用とさせていただきます。飛沫防止パネルのご用意がございますので、ご希望の方はお気軽にお申し付けください。

リフォームが良く分かるモデルハウス **「新築そっくりさん」リフォーム体験型ショールームへ**

住まいの体験館 **リフォームの相談に行こう!** ショールーム外観

住所 幕張ハウジングパーク内16区画 【千葉市花見川区幕張町5-417-7】

リフォームプランを作成します!! **【プラン作成無料】**

当日はご自宅の図面をお持ちください。ご自宅の図面をお持ちでなければ、このような手描きでも大丈夫です。

交通

JR総武本線「幕張駅」南口より徒歩15分
 JR京葉線「海浜幕張駅」より徒歩25分

お車でどうぞ!

カーナビで「幕張ハウジングパーク」と入力して検索すれば簡単にアクセス!

電話番号 **0120-093-432**
 営業時間 10:00~17:00(水曜定休)

新築そっくりさん営業スタッフ 業務拡大につき 大募集!!

詳しくは募集係までお問い合わせください **0120-314-151**



戸建て も マンション も

リフォームのことなら**新築そっくりさん**にお任せください!

間取り変更、水廻り交換、耐震補強、高断熱仕様、まずはお気軽にご相談ください

