

予約制

お電話でのご予約は

0120-093-379

ネットでのご予約は

新築そっくりさん 神奈川



この度の「令和6年能登半島地震」でお亡くなりになられた方々のご冥福をお祈りいたしますと共に被災された方々に心よりお見舞い申し上げます。被災地の一日も早い復興をお祈り致します。



家を考えることは、  
家族を考えること。

見学無料

相談無料

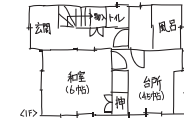
# エスコートハウス 個別見学会

## 4/28日

午前10時  
午後3時



ご自宅の図面を  
お持ちください。



図のような手描きでも大丈夫です  
その場でアドバイスさせていただきます。

### エスコートハウス

予約制 1組様ずつご案内で  
じっくりお話いただけます

実際に工事されたお客様のお住まい  
をご見学いただけます。ご希望に  
近い物件があれば、ぜひご案内させ  
て頂きます。お電話でお気軽にお問  
い合わせください。

※ご協力いただくお施主様のご都合やご見  
学希望のお客様の状況などにより、ご案内で  
きない場合もございます。

おかげさまでまるごとリフォーム  
累計受注棟数 **17万棟** 達成

大規模リフォーム **圧倒的**  
受注実績 **No.1**

2023年リフォーム産業新聞調べ  
(500万以上リフォーム工事受注件数ランキングで住友不動産が全国第1位)

住友不動産の新築そっくりさん

※予約制のため、突然の訪問はご遠慮願います

IN

## 磯子区氷取沢町57-2

### 築42年 延28坪のリフォーム

### ライフスタイルの変化に合わせて、間取り変更!

今回の  
見どころ

- 屋根・外壁・サッシ交換で新築同様に生まれ変わりました
- 耐震補強工事で強い建物に生まれ変わりました
- 間仕切り壁を撤去し和室を取り込み、広々としたLDKに改造しました
- 水廻り設備を全て一新しました



## After

※掲載写真は当社施工例です。今回の見学会場とは異なります。

※内容・時間に変更になる場合がございます。予めご了承ください。



戸建もマンションも住まいのリフォームなら

## 住友不動産の新築そっくりさん

# 0120-093-379

住まいの情報満載! ホームページで検索!  
[www.sokkuri3.com](http://www.sokkuri3.com)

新築そっくりさん 神奈川



新築そっくりさん営業スタッフ  
業務拡大につき **大募集!!**

詳しくは募集係までお問い合わせください

**0120-314-151**



**案内図**

京急本線「能見台駅」より  
京急バス「横浜水取沢高校・榑子台団地・横浜水取沢高校経由能見台駅行」にて  
「下ヶ谷」バス停下車徒歩5分

**会場**

上中里 団地入口

「下ヶ谷」バス停

**詳細図**

介護老人保健施設 ぼのぼの

中里 医院

強口 歯科

上中里 幼稚園

市立 さわの里 小

上中里 神社

ENEOS

FUJI

セブンイレブン

富岡 第三公園

ローソン

宝勝寺

県立 横浜水取沢高

お車でご来場予定の  
お客様は事前に担当者まで  
お問い合わせください

**会場前に駐車可能**

**当日連絡先**  
田邊(タナベ) | **090-9971-5038** 道がわからない等のお問い合わせはこちらまでお電話ください。

## 新築そっくりさんの“お得な価格”+“3つの安心”

**お得な価格**

“住友不動産のスケールメリット”  
メーカー商品をリーズナブルに提供致します

幅広く住宅を手掛ける住友不動産だからこそできるリーズナブルな価格と御提案。  
お得な価格で新しい住宅設備にリフォームを!

**大規模リフォーム 圧倒的受注実績 No.1**  
2023年リフォーム産業新聞調べ  
(500万円以上リフォーム工事受注件数ランキングで住宅不動産が全国第1位)

**住友不動産の新築そっくりさん**

**安心① 追加なし**

安心の“完全定価制”<sup>※1</sup>  
追加費用なしで新築そっくりに!

最初にご契約頂いた金額からお客様のご要望による追加がない限り、工事開始後に腐れや傷みなど予想外の事態が判明しても追加費用は一切頂きません。

**追加費用なし!**

壁をはがしていたら雨漏りで柱が腐っていたなど

床をめくったらシロアリ被害など

契約時の費用

負担が増えないから安心!

※1 お客様のご要望による工事内容変更がない場合に限りです。

**安心② 高品質**

M6超の大地震を17回経験<sup>※2</sup>  
“全壊・半壊した建物はゼロ”<sup>※3</sup>

安心して暮らせる住まいにするためには耐震診断をオススメします。  
(予約受付中)

**耐震診断の流れ**

①建物診断<sup>※4</sup> ②コンピューター耐震診断

※2 地震は1996年~2023年9月末現在までのもの。  
※3 当社調べ(所定の耐震補強工事を行わなかった物件、地盤沈下や液状化、津波による流出など一部未確認の物件は含まれません。)  
※4 地盤調査、アスベストのサンプリング分析調査は有料となります。

**安心③ 保証**

安心の“アフターサービス”  
水廻り5大設備10年保証<sup>※5</sup>

24時間・365日お客さまからのご相談に対応。  
工事後の雨漏りや水道トラブルなど「相談どこにすれば...?」のお悩み解消します。

※5 キッチン、風呂、トイレ、洗面化粧台、給湯器。  
当社が施工した国内メーカーの機器本体につき、当該メーカーによる保証項目の保証期間を当社負担により延長するものです。詳しくは、保証書の保証条件によります。  
※6 土・日・祝日、事業所休日および17:40以降につきましては、受付のみとさせていただきます。

会社概要	<b>住友不動産株式会社</b>
本社	東京都新宿区西新宿二丁目4番1号(新宿NSビル)
資本金	122,805百万円(2023年3月31日現在)
従業員数	12,957名(2023年3月31日現在・連結)
売上高	939,904百万円(2023年3月31日現在・連結)

おかげさまで  
まるごとリフォーム受注棟数  
**17万棟達成**

**個別対応** **展示多数**

# 住まいの神

# 大リフォーム博

2024

住友不動産はマンションリフォーム  
**10年連続売上No.1**  
2013年~2022年度 住宅不動産グループ賞  
(2023年リフォーム産業新聞調べ、調査開始以来連続して全国第1位)

会場 **そごう横浜店 9階** 新都市ホール 横浜市西区高島2-18-1

**事前予約制** **ご予約はコチラ**

アルコール消毒液を設置しておりますので、ご自由にお使いください。  
なお、弊社スタッフはマスク着用とさせていただきます。飛沫防止パネルのご用意がございますので、ご希望の方はお気軽にお申し付けください。

## 5/3 祝金 4 祝土 5 祝日

10:00 ▶ 17:00 ※内容や開催時間等が、予告なく変更になる場合がございます。予めご了承ください。 ※掲載写真はイメージです。

おかげさまで  
まるごとリフォーム受注棟数  
**17万棟達成**

**個別対応** **展示多数**

# 住まいの神

# 大リフォーム博

2024

住友不動産はマンションリフォーム  
**10年連続売上No.1**  
2013年~2022年度 住宅不動産グループ賞  
(2023年リフォーム産業新聞調べ、調査開始以来連続して全国第1位)

会場 **新宿住友ビル 三角広場**

**365日全天候型イベントエリア**

**事前予約制** **ご予約はコチラ**

アルコール消毒液を設置しておりますので、ご自由にお使いください。  
なお、弊社スタッフはマスク着用とさせていただきます。飛沫防止パネルのご用意がございますので、ご希望の方はお気軽にお申し付けください。

## 5/10 金 11 土 12 日

9:30 ▶ 17:00 ※内容や開催時間等が、予告なく変更になる場合がございます。予めご了承ください。 ※掲載写真はイメージです。

都営大江戸線  
**「都庁前」駅直結**