

予約制

お電話でのご予約は

0120-456-204

ネットでのご予約は

新築そっくりさん 長野



この度の「令和6年能登半島地震」でお亡くなりになられた方々のご冥福をお祈りいたしますと共に被災された方々に心よりお見舞い申し上げます。被災地の一日も早い復興をお祈り致します。



家を考えることは、
家族を考えること。

リフォーム

見学無料

相談無料

完成個別見学会

おかげさまでまるごとリフォーム
累計受注棟数 **17万棟** 達成

大規模リフォーム **圧倒的**
受注実績 **No.1**

2023年リフォーム産業新聞調べ
(500万円以上リフォーム工事受注件数ランキングで住友不動産が全国第1位)

住友不動産の新築そっくりさん

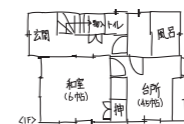
5/11土12日

2日間
限定

午前10時

午後4時

ご自宅の図面を
お持ちください。



図のような手描きでも大丈夫です

その場でアドバイスさせていただきます。

IN 下諏訪町新町上 築41年 延45坪
木造2階建て

高断熱リフォーム・住宅省エネ2024キャンペーン

今回の
見どころ

冬の寒さ・夏の暑さが高断熱リフォームにより快適になりました。
水廻り機器を新たに交換し、家事動線を考えた間取りに変更しました。
是非、ご来場頂き体感ください。
今なら、住宅省エネ2024キャンペーン補助金事業について
詳しくご説明させていただきます。

当日連絡先(担当:オオノ) **070-7474-5787**

道がわからない等のお問い合わせは
こちらまでお電話ください。



Before

※掲載写真は実際の見学会場の施工前の写真です。

※内容・時間は変更になる場合がございます。予めご了承ください。



戸建もマンションも住まいのリフォームなら

住友不動産の新築そっくりさん

長野エリア 松本営業所

0120-456-204

〒399-0014 松本市平田東2-19-3
クリアール1階 (JR平田駅前ロータリー沿い)

午前9時~午後6時
土・日・祝も受付けております。
定休日:水曜日

住まいの情報満載! ホームページで検索!

www.sokkuri3.com

新築そっくりさん 長野



予約制 **リフォーム完成個別見学会**

5/11±12日 **2日間限定** **午前10時**
午後4時

IN 下諏訪町新町上 築41年 延45坪
木造2階建て

詳細な場所は、
ご予約時に担当より
ご案内させていただきます。

当日連絡先(担当:オオノ)
070-7474-5787
道がわからない等のお問い合わせは
こちらまでお電話ください。

お気軽にご予約ください!

ご予約方法

ネット

右のコードを
読み取って
ご予約ください。



お電話

0120-456-204

資料請求・お問い合わせ随時受付中
まずは、新築そっくりさんについて
もっと知ってください。



そろそろリフォームを
考えたいけど何から手を
付ければいいの…。

こんなあなたには…

資料請求・
お問い合わせ
詳細はコチラ!



無料でリフォームについての資料を差し上げています。



この1冊で
新築そっくりさんがわかる!
ガイドブック



17万棟の実績から
選りすぐりの事例紹介!
事例集



耐震補強で
安心の住まいづくり
**地震対策
カタログ**

すべて無料 「建て替えとリフォーム、どっちがいいの?」や「間取りや設備が
使いにくくなった」等の問題、住まいに関する様々なご相談を承ります。

住まいの
何でもご相談



建物調査

床下調査



屋根調査



外部調査



傾き・間取り

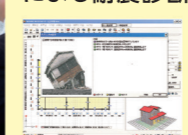


※地盤調査、アスベストのサンプリング分析調査は有料となります。

**耐震診断や建物調査
報告書**



専門プログラム
による耐震診断



**改修プランの
ご提案**

快適な住まいの
プラン



お見積りの提示

工事内容ごとの
完全定価制※にて明瞭です

※工事開始後は、お客様のご要望による工事内容の変更がない限り、不測の事態が発生しても追加費用はございません。



※掲載写真は全てイメージです。



AFTER

※画像は当社施工例です。



BEFORE

戸建て も マンション も

リフォームのことなら**新築そっくりさん**に
お任せください!

間取り変更、水廻り交換、耐震補強、高断熱仕様、まずはお気軽にご相談ください



AFTER

※画像は当社施工例です。



BEFORE