

予約制

お電話でのご予約は 0120-093-053

ネットでのご予約は 新築そっくりさん 宮城



この度の「令和6年能登半島地震」でお亡くなりになられた方々のご冥福をお祈りいたしますと共に被災された方々に心よりお見舞い申し上げます。被災地の一日も早い復興をお祈り致します。



家を考えることは、
家族を考えること。

新築そっくりさん 見学会

高断熱エスコートハウス

見学無料
相談無料

おかげさまでまるごとリフォーム
累計受注棟数 **17万棟** 達成

大規模リフォーム **圧倒的**
受注実績 **No.1**

2023年リフォーム産業新聞調べ
(500万円以上リフォーム工事受注件数ランキングで住友不動産が全国第1位)

住友不動産の新築そっくりさん

5/11 **土** 12日 **2日間**
限定

午前10時
午後3時

IN 仙台市宮城野区東仙台

築47年 延25坪 木造2階建て
快適な暮らしをするために

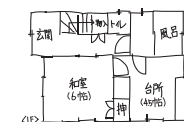
きっかけ

建物の老朽化

今回の
見どころ

- 1階をメインで間取り変更しました。
- 和室二間続きをLDKに改造。
- 水廻りの位置を変更し、動線を改善。

ご自宅の図面を
お持ちください。



図のような手描きでも大丈夫です
その場でアドバイスさせていただきます。

着工

工事中

完成

今回



※写真はイメージです。今回の見学会場とは異なります。

※内容・時間は変更になる場合がございます。予めご了承ください。



戸建もマンションも
住まいのリフォームなら
住友不動産の
新築そっくりさん

宮城エリア

〒980-0011
宮城県仙台市青葉区
上杉2-10-40

0120-093-053

午前9時～午後6時(土・日・祝も受付けております)

住まいの情報満載! ホームページで検索!

www.sokkuri3.com

新築そっくりさん 宮城



予約制

高断熱エスコートハウス見学会

5/11土12日

2日間
限定

午前10時
午後3時

会場

仙台市 宮城野区東仙台

[築47年・延25坪]

拡大図



案内図



P 駐車台数に限りがありますので
ご予約願います。
担当の者がご案内させていただきます。

当日連絡先 [担当:ワダ]
090-9680-9091
道がわからない等のお問い合わせはこちらまでお電話ください。

予約優先

アルコール消毒液を設置しておりますので、ご自由にお使いください。
なお、弊社スタッフはマスク着用とさせていただきます。
飛沫防止パネルのご用意がございますので、ご希望の方はお気軽にお申し付けください。

新築そっくりさんリフォームプラザ 住友不動産ハウジングプラザ1階

建て替えか、それともリフォームか?ご相談ください。
ご来場お待ちしております。

住まいの リフォーム相談会

開催日程の詳細はホームページをご覧ください。
*定休日(毎週水曜日)を除きます。*内容・時間は変更になる場合がございます。予めご了承ください。

- 個別のご相談も承ります
- 入場無料
- 無料駐車場完備
- 相談無料

予約優先

フリーコール、もしくは右記二次元コードよりご予約ください



まずは「新築そっくりさん」の建物診断

古い建物を本当に活かせるの? その再生方法は?

住まいのお悩みを解決したい方はコチラ!

耐震診断 現在の間取り、屋根の重量、建物診断の結果などを診断計算プログラムに入力、耐震補強案を提案致します。	屋根調査 雨漏りやカビの有無、瓦など屋根材の寿命、下地や樋(とい)の状態を調査致します。	床下調査 建物を支える重要な土台のシロアリ被害や腐食の発生、また、通気の状態を調査致します。	総合診断 外壁や基礎の状態やひび割れ、雨漏りの有無、家の傾きに至るまで、総合的に診断します。
--	--	--	--

建物診断をもとに、最適な再生プランをご提案致します。
下記電話番号までお気軽にお電話ください。
0120-093-053 (電話受付時間 9:00~18:00 (水曜日定休日) ※画像はイメージです)

建物診断は無料です!
※地盤調査、アスベストのサンプリング分析調査は有料となります。

戸建ても マンションも
リフォームのことなら
新築そっくりさんにお任せください!

間取り変更、水廻り交換、耐震補強、高断熱仕様、まずはお気軽にご相談ください