

予約制

お電話でのご予約は

0120-093-053

ネットでのご予約は

新築そっくりさん 宮城



この度の「令和6年能登半島地震」でお亡くなりになられた方々のご冥福をお祈りいたしますと共に被災された方々に心よりお見舞い申し上げます。被災地の一日も早い復興をお祈り致します。



家を考えることは、
家族を考えること。

リフォーム

見学無料

相談無料

完成 見学会

おかげさまでまるごとリフォーム
累計受注棟数 **17万棟** 達成

大規模リフォーム **圧倒的 No.1**
受注実績

2023年リフォーム産業新聞調べ
(500万円以上リフォーム工事受注件数ランキングで住友不動産が全国第1位)

住友不動産の新築そっくりさん

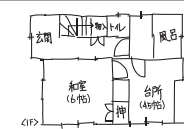
5/11 **土** 12日 **2日間限定** 午前10時
午後3時

IN

仙台市太白区鉤取

築35年 延36坪 2階建て

ご自宅の図面を
お持ちください。



図のような手描きでも大丈夫です
その場でアドバイスさせていただきます。

着工

工事中

完成

今回



※掲載写真はイメージです。今回の見学会場とは異なります。

※内容・時間は変更になる場合がございます。予めご了承ください。

今回の
見どころ

- 水廻りをメインに改装
- 二重サッシを設置し、断熱性の向上
- ペット用ドアを設置し、ペットにも優しいお家になりました



戸建もマンションも住まいのリフォームなら

住友不動産の新築そっくりさん

宮城エリア

〒980-0011

宮城県仙台市青葉区上杉2-10-40

0120-093-053

電話受付:午前9時~午後6時
(土・日・祝も受付しております)

住まいの情報満載! ホームページで検索!

www.sokkuri3.com

新築そっくりさん 宮城



予約制 **リフォーム完成見学会**

5/11土12日 2日間限定 午前10時 午後3時

会場

仙台市 太白区 鉤取

[築35年・延36坪]



当日連絡先
[担当: ヨシダ]
090-6501-9953
道がわからない等のお問い合わせはこちらまでお電話ください。

予約優先

アルコール消毒液を設置しておりますので、ご自由にお使いください。
なお、弊社スタッフはマスク着用とさせていただきます。
飛沫防止パネルのご用意がございますので、ご希望の方はお気軽にお申し付けください。

新築そっくりさんリフォームプラザ
住友不動産ハウジングプラザ1階

建て替えか、それともリフォームか?ご相談ください。
ご来場お待ちしております。

随時開催!

住まいのリフォーム相談会

開催日程の詳細はホームページをご覧ください。

*定休日(毎週水曜日)を除きます。*内容・時間は変更になる場合がございます。予めご了承ください。

- 個別のご相談も承ります
- 入場無料
- 無料駐車場完備
- 相談無料

予約優先
フリーコール、もしくは右記二次元コードよりご予約ください



地下鉄北四番丁駅 北1or南2出口より徒歩9分(約700m)

まずは「新築そっくりさん」の建物診断 古い建物を本当に活かせるの? その再生方法は?

住まいのお悩みを解決したい方はコチラ! 建物診断をおこなったうえで、夢の住まいの実現のご提案を致します。

- 耐震診断**: 現在の間取り、屋根の重量、建物診断の結果などを診断計算プログラムに入力、耐震補強案を提案致します。
- 屋根調査**: 雨漏りやカビの有無、瓦など屋根材の寿命、下地や樋(とい)の状態を調査致します。
- 床下調査**: 建物を支える重要な土台のシロアリ被害や腐食の発生、また、通気の状態を調査致します。
- 総合診断**: 外壁や基礎の状態やひび割れ、雨漏りの有無、家の傾きに至るまで、総合的に診断します。

建物診断をもとに、最適な再生プランをご提案致します。
下記電話番号までお気軽にお電話ください。
0120-093-053 (水曜日定休日) ※画像はイメージです

建物診断は無料です!
※地盤調査、アスベストのサンプリング分析調査は有料となります。

