

予約制

お電話でのご予約は 0120-093-553

ネットでのご予約は 新築そっくりさん 京都

この度の「令和6年能登半島地震」でお亡くなりになられた方々のご冥福をお祈りいたしますと共に被災された方々に心よりお見舞い申し上げます。被災地の一日も早い復興をお祈り致します。



家を考えることは、
家族を考えること。

※内容・時間は変更になる場合がございます。予めご了承ください。

リフォーム 2会場同時 個別見学会

5/25 土 26 日

2日間
限定

午前10時
午後4時

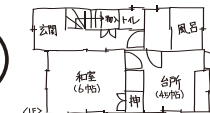
午後3時
最終受付

見学無料

相談無料

ご自宅の図面をお持ちください。

図のような
手描きでも
大丈夫です



その場でアドバイスさせていただきます。

会場1 施工中現場見学会

IN 福知山市前田

築50年 延51坪 在来木造2階建て

会場詳細・
ご予約はコチラ!



今回の見どころ

施工中でしかみることの出来ない構造補強方法や
新しい断熱施工方法、また養生方法
現場の安全性をご覧いただけます!!

会場2 エスコート個別見学会

IN 福知山市観音寺

築29年 延42坪 在来木造2階建て

会場詳細・
ご予約はコチラ!



今回の見どころ

- 水廻りを一新し、段差を無くした使いやすい家事動線に。
- 高性能サッシと、高性能断熱材を使用し
空調効率の良いお住まいに。

エスコートハウスとは 「新築そっくりさん」で以前にリフォーム工事をされたお客様のお宅です。
工事を終えて実際に住んでいらっしゃいますので、工事をされた感想「ここがよかった!こうすればよかった!」など体験談やアドバイスを聞くことができます。



住まいのリフォームなら
住友不動産の
新築そっくりさん

北近畿営業所

〒620-0045
京都府福知山市駅前町322

0120-093-553

午前9時～午後6時(土・日・祝も受付けております)

建設業許可 国土交通大臣(特-2)第4638号

FAX 0773-24-8612

<24時間受付>

予約制 **2会場開催** 施工中/エスコートハウス **個別見学会** 5/25(土)26(日) 2日間限定 午前10時～午後4時

会場1

福知山市 前田

築50年 延51坪

見学会の来場予約はこちらから



当日連絡先 **0120-005-536**
道がわからない等のお問い合わせはこちらまでお電話ください。



会場2

福知山市 観音寺

築29年 延42坪

見学会の来場予約はこちらから



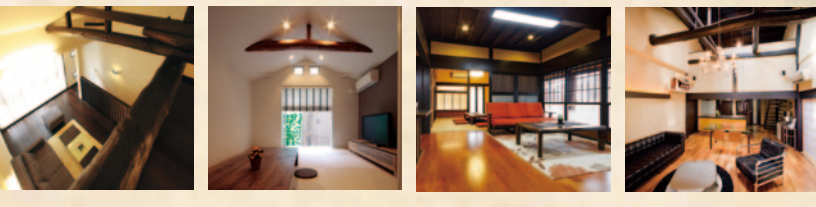
当日連絡先 **0120-005-536**
道がわからない等のお問い合わせはこちらまでお電話ください。



住友不動産の新築そっくりさん 北近畿ショールームでは北近畿エリアの実例集をご覧頂けます!!

古民家リフォーム

選りすぐれた木材と確かな匠の技が生みだした日本の伝統家屋。伝統家屋ならではの風格そのままに、誰もが心地よく暮らせる住まいでありたい、住友不動産の《新築そっくりさん》は、そこに熟練した職人の技を注ぎ、新しい暮らしに叶う創造性を加えながら、美しい伝統家屋を現代に蘇らせます。まさに技から技の伝承。創造への探究心は、時を超えて再び住む人の心に、深いやすらぎを呼び起こします。



二世帯住宅リフォーム

ひとつ屋根の下で楽しみ、助け合う。二世帯住宅は、大家族ならではの楽しさや助け合いに加えて、日々の生活や災害など何かあったときでも安心で、住居費や光熱費を抑えやすく、固定資産税が軽減される場合もあるなど、メリットがたくさんあります。ただ、両世帯のライフスタイルや生活時間帯の違いが溝を生みやすい面もあります。どうしようか?とお悩みの方は、「新築そっくりさん」におまかせください。空間をどの程度共有するのか、プライバシーと団らんをどうつくるのか...。家を考えることは家族を考えることです。お話を伺い、一緒に考え、ご提案いたします。

二世帯住宅

※写真は二世帯住宅当社施工事例です。

タイプ① 完全同居タイプ	タイプ② 一部同居タイプ	タイプ③ 完全分離タイプ
寝室や個室以外は共有する一つの大家族の同居プラン	玄関やリビングなどを共有する近すぎず遠すぎずのプラン	一つの建物を上下、左右で分け世帯別に空間を分離するプラン
増築で大空間のLDK 共有空間の多い二世帯	40畳のLDKに 対面キッチン 団らん重視で共有部を広く	小屋裏や階段下を活用し 28坪で完全に 住み分け
Before	Before	Before
After	After	After

写真は当社施工事例です。

「新築そっくりさん」

北近畿 ショールーム

〒620-0045 京都府福知山市駅前町322

0120-093-553

ご予約はコチラ → または 電話番号より




新築住宅の省エネ基準*と同等の断熱性能が確保できる

※平成28年省エネ基準

ご存知ですか? 日本の住宅は、断熱対策が十分ではなく、寒い住宅が多い!!

新築住宅の省エネ基準への適合義務化が進められている一方、既存住宅ストック約5,000万戸のうち、現行の省エネ基準に適合している住宅は2019年度時点ですべて約1割にとどまっています。

住宅ストック 約5,000万戸の断熱性能(2019年度)

昭和55年基準に満たないもの(無断熱等)	29%
平成4年基準	22%
現行基準(平成28年基準)	13%
昭和55年基準	36%

※出典:国土交通省資料、統計データ、事業者アンケートより集計(2019年)

高断熱リフォームプラン

新築そっくりさんの 高断熱リフォームで叶えられること

必要な範囲だけお気軽に 家1棟まるごとはもちろんのこと、1階だけでも、お部屋単位でも必要な範囲のみ、リーズナブルに断熱性能を高めることができます。	新築並の暖かさを実現 現行省エネ基準*に適合した断熱効果を得られることで新築住宅と同等の暖かさをご体感いただけます。	冷暖房費削減も 高い断熱性能により、夏期・冬期の冷暖房費が低減され、家計にもやさしい住まいへと生まれ変わります。
--	---	---

※平成28年省エネ基準

リフォーム時が断熱性能を高める絶好のチャンスです!!