

予約制

お電話でのご予約は

0120-093-772

ネットでのご予約は

新築そっくりさん 北海道



この度の「令和6年能登半島地震」でお亡くなりになられた方々のご冥福をお祈りいたしますと共に被災された方々に心よりお見舞い申し上げます。被災地の一日も早い復興をお祈りいたします。



家を考えることは、
家族を考えること。

リフォーム

予約制

見学無料

相談無料

過去に新築そっくりさんで実際にリフォームしたお宅を見学いただけます。実際の住みごこちを体験したり、お施主様の生の声を聞ける貴重な機会です。

おかげさまでまるごとリフォーム
累計受注棟数 **17万棟** 達成

大規模リフォーム **圧倒的**
受注実績 **No.1**

2023年リフォーム産業新聞調べ
(500万円以上リフォーム工事受注件数ランキングで住友不動産が全国第1位)

住友不動産の新築そっくりさん

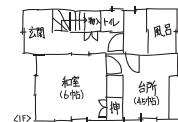
住みごこち見学会

5/19日

1日
限定

午前10時
▼
午後3時

ご自宅の図面を
お持ちください。



図のような手描きでも大丈夫です
その場でアドバイスさせていただきます。

着工 → 工事中 → 完成

今回

IN 苫小牧市字植苗129

築32年 延38坪 木造2階建て

今回の
見どころ

- 冬も暖かく過ごせるように、玄関ドアと窓を断熱仕様に変更。
- 梁補強を施し柱と壁を撤去、和室と洋室を1つの洋室に変更。ゆったり生活できる広々空間を実現しました。
- 間口の大きなキッチンにこだわりの水栓や食洗器を取り入れ背面収納も完備しました。

※内容・時間は変更になる場合がございます。予めご了承ください。



After

※掲載写真は当社施工例です。今回の見学会場とは異なります。

当日担当

カトウ 070-1383-8322

道がわからない等のお問い合わせはこちらまでお電話ください。
また、下記電話番号が繋がらない場合も、直接担当者へご連絡ください。



住まいのリフォームなら
住友不動産の
新築そっくりさん

新築そっくりさん北海道

〒060-0042 札幌市中央区大通西4丁目6-8 住友成泉札幌大通ビル3階

●お問い合わせは 受付時間 9:00~17:40(水、日、祝、年末年始を除く)

0120-093-772

新築そっくりさん 北海道

検索

www.sokkuri3.com



予約制

リフォーム住みごこち見学会

5/19日 1日限定

開催時間 午前10時▶午後3時

※内容・時間は変更になる場合がございます。予めご了承ください。

Web予約はこちら



会場

苫小牧市字 植苗129

[築32年・延38坪]

会場までの経路はこちら



当日担当 カトウ 070-1383-8322

道がわからない等のお問い合わせはこちらまでお電話ください。また、営業所の電話番号(0120-093-772)が繋がらない場合も、直接担当者へご連絡ください。

リフォームを計画する前に! 建物調査受付中 無料

隠れた欠陥がわかる!

リフォーム計画に安心感を!

リフォーム費用が明確に!



新築そっくりさんは完全定価制

着工後に負担が増えない。だから安心!

※1 地盤調査、アスベストのサンプリング分析調査は有料となります。※2 工事開始後は、お客様のご要望による工事内容の変更がない限り、不測の事態が発生しても追加費用はございません。

住友不動産の新築そっくりさん 戸建北海道エリアは高断熱リフォーム仕様(現行の新築同等)を標準装備!

※1:平成28年省エネ基準。※2:改造工事を施工する場合に限りです。

窓断熱

樹脂サッシ (Low-E複層ガラスアルゴンガス入り)
※ただしサッシの形状・性能により変更する場合があります。

天井断熱

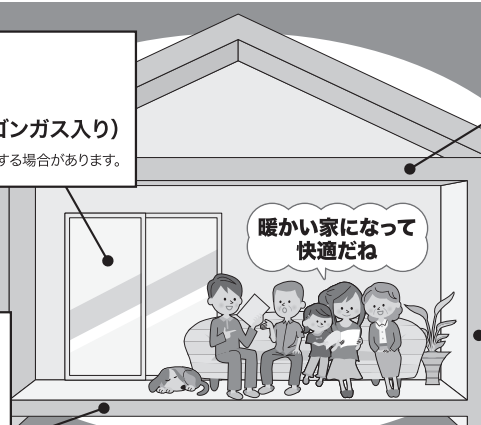
旭ファイバーグラス ニュープローエース 18K/300

床断熱

旭ファイバーグラス アクリアUボードピンレス 高性能20K/90 + アクリアUボードNT 高性能24K/42

壁断熱

旭ファイバーグラス アクリアウルα 高性能36K/105



北海道の高断熱リフォーム仕様

※仕様は、お住まいの地域区分やお客様のご要望により変わる場合があります。 ※記載は省エネ基準地域区分2地域の仕様となります。



after

※画像は当社施工例です。



before

戸建ても マンションも

リフォームのことなら新築そっくりさんにお任せください!

間取り変更、水廻り交換、耐震補強、高断熱仕様、まずはお気軽にご相談ください



after

※画像は当社施工例です。



before