

予約制

お電話でのご予約は 0120-093-080

ネットでのご予約は 新築そっくりさん 京都

この度の「令和6年能登半島地震」でお亡くなりになられた方々のご冥福をお祈りいたしますと共に被災された方々に心よりお見舞い申し上げます。被災地の一日も早い復興をお祈り致します。



家を考えることは、  
家族を考えること。

※内容・時間は変更になる場合がございます。予めご了承ください。

見学無料 相談無料

# リフォーム 2会場開催 個別見学会

## 6/9日

1日  
限定

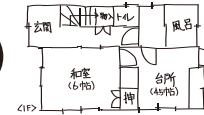
午前10時  
午後4時

見学無料

相談無料

ご自宅の図面をお持ちください。

図のような  
手描きでも  
大丈夫です



その場でアドバイスさせていただきます。

## 会場1 完成個別見学会

IN 右京区西院月双町

築24年 延31坪 木造2階建て



今回の見どころ

- 劣化した金属サイディング (内貼り) を張替えて今後の漏水対策を行いました。
- 間取りを変えることでLDKを開放的にしました。
- お家全体をバリアフリー化しました。

## 会場2 完成個別見学会

IN 向日市寺戸町

築57年 延30坪 木造2階建て



今回の見どころ

- 4連棟のうち中2棟をつなげる特殊なリフォームです。
- 連棟で採光が取りづらかったのを吹抜を設けることにより解消しました。



住まいのリフォームなら  
**住友不動産の  
新築そっくりさん**

### 京都エリア

〒604-0857  
京都市中京区烏丸通二条上ル蒔絵屋町280  
ヤサカ烏丸御所南ビル7階

予約はコチラ

①お電話でのご予約は

# 0120-093-080

②ネットでのご予約は

新築そっくりさん 京都

<https://www.sokkuri3.com>

右京区西院月双町  
会場1



向日市寺戸町  
会場2



予約制 2会場開催 **完成個別見学会** 6/9日 1日限定 午前10時 午後4時

### 会場1

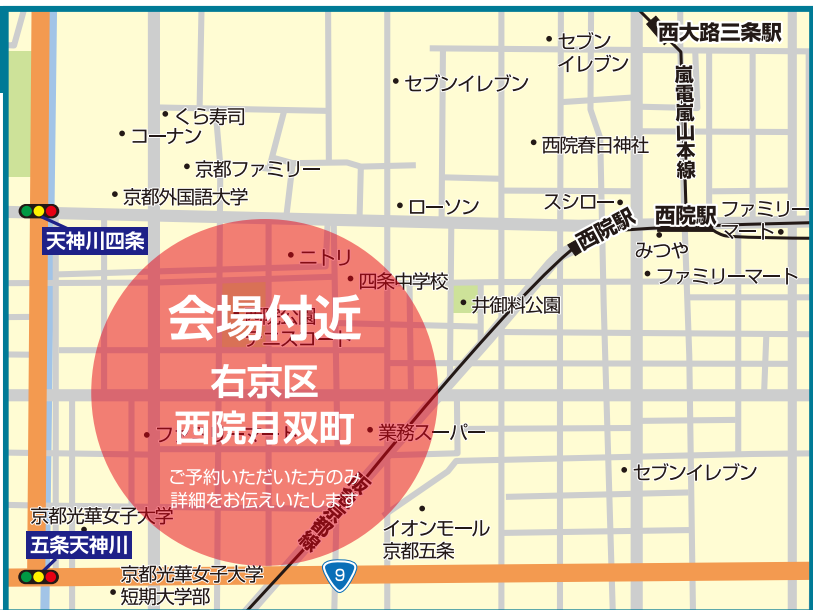
右京区  
西院月双町

築24年 延31坪

見学会の  
来場予約は  
こちらから →



当日  
連絡先 **0120-093-080**  
道がわからない等のお問い合わせはこちらまでお電話ください。



### 会場2

向日市  
寺戸町

築57年 延30坪

見学会の  
来場予約は  
こちらから →



当日  
連絡先 **0120-093-080**  
道がわからない等のお問い合わせはこちらまでお電話ください。



**予約制** 会場の際はアルコール消毒のご使用とマスクの着用をお願いいたします。弊社スタッフはマスク着用とさせていただきます。風邪のような症状のある場合など体調が悪い場合には、ご来場をお控えください。当イベントはお施主様のご厚意により開催しておりますため、ご協力をいただきますようお願い申し上げます。

**戸建リフォーム個別相談承り中！ 0120-093-080**

見学無料 相談無料

# リフォーム 施工中 個別見学会

西京区 川島調子町 6/16日 1日限定 午前10時 午後4時

築35年・延27坪・木造2階建て

スマホでアクセス!! 詳細はコチラから!



見学無料 相談無料

# エスコートハウス 個別見学会

向日市 寺戸町 6/16日 1日限定 午前10時 午後4時

築40年・延22坪・木造2階建て

スマホでアクセス!! 詳細はコチラから!

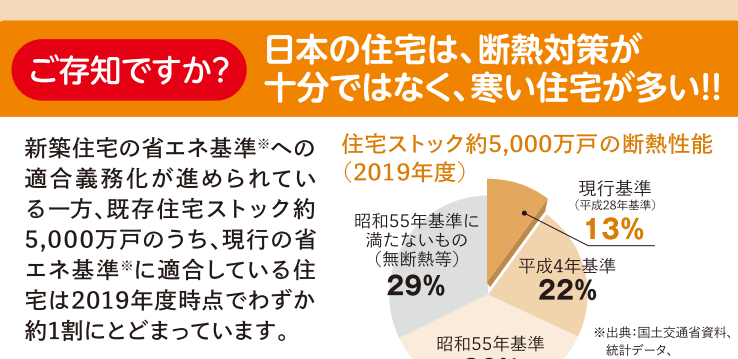


エスコートハウスとは... 実際「新築そっくりさん工事」をされたお客様の自宅をご案内し、その素晴らしさを体感・納得頂ける貴重な見学会です! ※内容や開催日時が予告なく変更になる場合がございます。予めご了承ください。

新築住宅の省エネ基準\*と同等の断熱性能が確保できる

※平成28年省エネ基準

## 高断熱 リフォームプラン



## 新築そっくりさんの高断熱リフォームで叶えられること

必要な範囲だけお気軽に

家1棟まるごとはもちろんのこと、1階だけでも、お部屋単位でも必要な範囲のみ、リーズナブルに断熱性能を高めることができます。

新築並の暖かさを実現

現行省エネ基準\*に適合した断熱効果を得られることで新築住宅と同等の暖かさをご体感いただけます。

※平成28年省エネ基準

冷暖房費削減も

高い断熱性能により、夏期・冬期の冷暖房費が低減され、家計にもやさしい住まいへと生まれ変わります。

**リフォーム時が断熱性能を高める絶好のチャンスです!!**